



« Accélérer le développement de projets susceptibles d'être financés pour l'adaptation au changement climatique dans les bassins transfrontaliers »

L'expérience de la CICOS

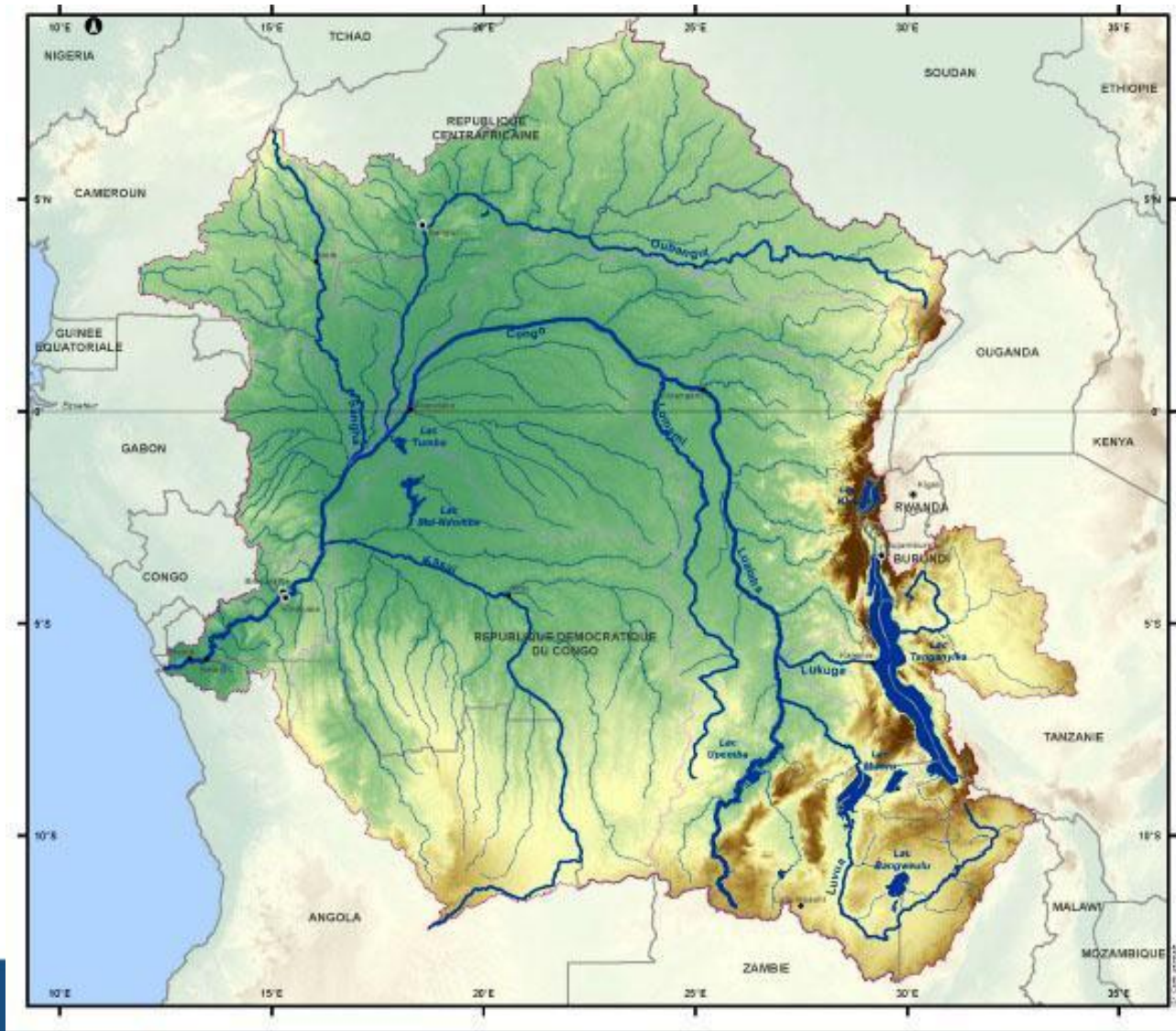
Présenté par

**Mme ENAW née Judith EFUNDEM AGBOR,
Secrétaire General**

Plan de Presentation

- 1. Carte du Bassin du Congo**
- 2. Contexte**
- 3. Exemples de projets bancables**
- 4. Cadre Institutionnel et technique**
- 5. Lien du Projet avec l'ACC**
- 6. Types de Bailleurs de fonds**
- 7. Durée du processus de montage**
- 8. Messages.**

1-Carte du Bassin du Congo



2-Contexte

Création de la CICOS

Accord

Additif



Mandats

Promotion de la navigation intérieure



GIRE

**Elaboration et adoption des Documents de planification
stratégique**

2-Contexte

Plan d'Action Stratégique pour la promotion de la navigation (PAS-Navigation);

Schéma Directeur d'Aménagement et de Gestion des Eaux (SDAGE)

3-Exemples de projets bancables

- **Projet pilote sur la GIRE et les Systèmes d'Information sur l'Eau (SIE) pour l'adaptation au changement climatique dans le bassin du Congo.**

Appui à la Réglementation, la Facilitation, la Sécurisation et la Durabilité du Transport Fluvial dans la zone CICOS.

GMES & Africa.

Le montage institutionnel et technique, durant tout le processus d'élaboration du projet (Note d'Opportunité du Projet – NOP ; Note d'Identification du Projet – NIP ; Note d'Engagement du Projet – NEP ; Etc.) et pour la mise en œuvre du Projet, est reparti comme suit :

- Maîtrise d'ouvrage et maîtrise d'œuvre : la **CICOS (les 6 Etats membres + Secrétariat Général CICOS)**;**
- Supervision : le Comité de Pilotage du Projet (**COFIL: Bailleurs de fonds + Etats membres + SG CICOS**)**

5-Lien du projet avec l'adaptation au changement climatique

La surveillance des ressources naturelles du bassin et des impacts du changement climatique étant très limitée;

Le Projet offre un renforcement des capacités de suivi hydrométéorologique et environnemental ainsi que de Systèmes d'Information sur l'Eau aux échelles régionale et nationale pour améliorer l'adaptation au changement climatique (ODD13) dans le bassin transfrontalier du fleuve Congo.

6-Type de Bailleurs de fonds

Implication de Bailleurs de fonds:

A toutes les étapes du processus et particulièrement dans la prise en charge financière et technique des coûts d'élaboration du projet.

Type de Bailleurs de fonds:

-Bilatérales : AFD et FFEM.

-Multilatérales : Union Européenne (UE)

7-Durée du processus de montage du financement

Temps du processus extrêmement long près de 5 ans, de l'élaboration de la Note d'opportunité du projet (NOP) à la signature de la Convention de financement.

L'appropriation des projets et des résultats par les Etats et Organismes de bassins bénéficiaires

La création des chaînes de valeur autour des acquis du projet pour assurer la pérennisation

Le renforcement des capacités des parties prenantes sur l'adaptation au changement climatique



**MERCI POUR VOTRE
ATTENTION**

