

GIP/AGENCE DE L'EAU DU MOUHOUN

\*\*\*\*

COMITÉ DE BASSIN

\*\*\*\*

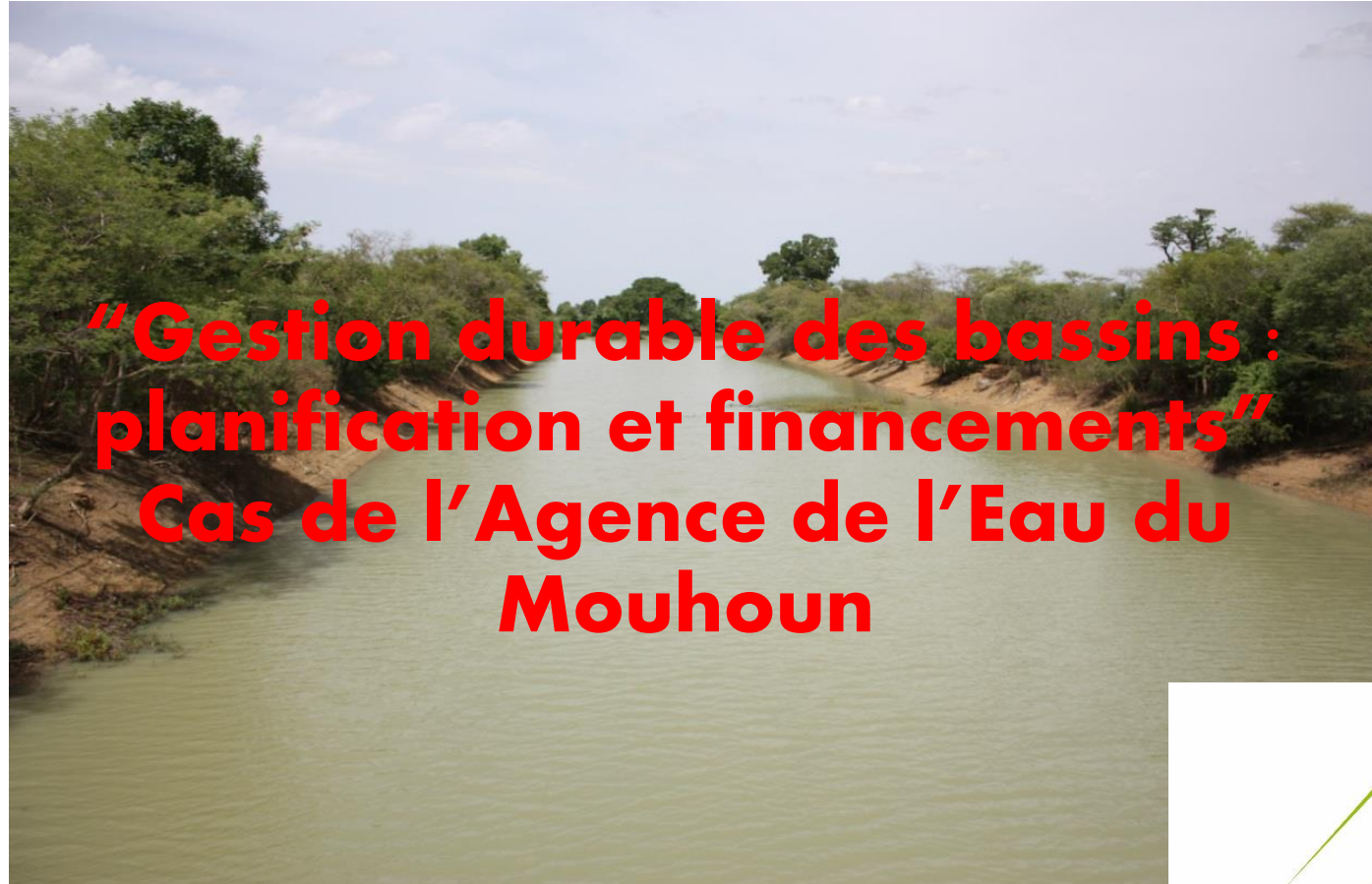
CONSEIL D'ADMINISTRATION

\*\*\*\*

DIRECTION GENERALE DE L'AGENCE  
DE L'EAU DU MOUHOUN



BURKINA FASO  
Unité- Progrès -Justice



**“Gestion durable des bassins :  
planification et financements”  
Cas de l'Agence de l'Eau du  
Mouhoun**

VENDREDI 3 JUIN, 2016

Salle UXMAL 6 et 7



Par M. KABORE W Ghislain Anselme  
Directeur Général de l'Agence de l'Eau du Mouhoun

# RAPPELS

## GENERALITES

- **Créée En 2010**
- **Superficie:** 96 096 Km<sup>2</sup> soit 35 % du pays
- 6 régions/13, 23 provinces/45, 27 communes urbaines, 214 communes rurales, 4700 villages
- **Démographie:** , 30% de la population du pays 5 500 000 d'habitants en 2012, 8 millions en 2025 (INSD)

## Ressources en eau

- **Hydrographie:** drainé par le fleuve Mouhoun sur plus de 1000 km, et le Banifing
- **Précipitations moyennes:** 600 mm-1100 mm/an de pluies; **Inégale répartition** spatiale et temporelle : **80% de la pluie tombe entre mai et septembre.**

## Economie

- **Bassin Céréaliér** (premier producteur de céréales)
- **Bassin Industriel** (première zone industrielle)
- **Bassin Minier** (Grandes mines industrielles, **or et Zinc**)

- **TRES IMPORTANT POUR L'ECONOMIE NATIONALE**



## LES PROBLÈMES MAJEURS

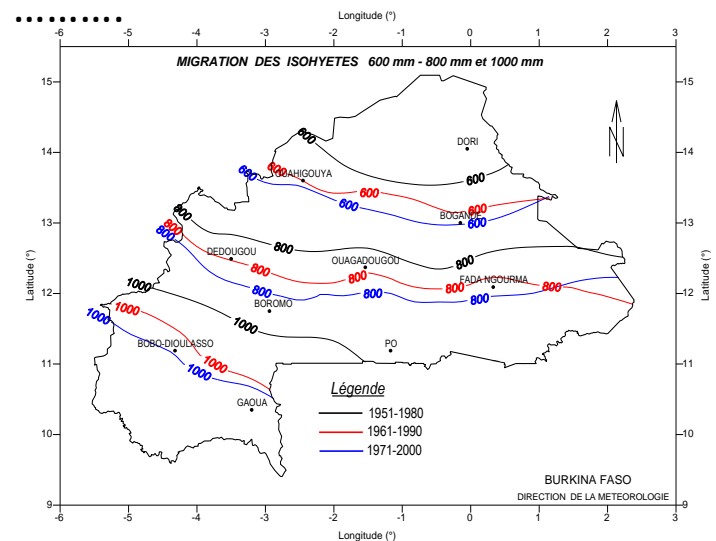
**La baisse générale de la pluviométrie** (changement climatique) ;  
Les insuffisances dans la gestion de l'eau ;

**L'occupation et la destruction des berges** pour en faire des champs;

La **pollution par l'orpaillage et l'industrie**

La forte évaporation des plans d'eau : (plus de 2m/an)

Les **conflits d'usage** .....



# Planification: le Schéma Directeur d'Aménagement et de Gestion de l'Eau (SDAGE) et le Programme Pluriannuel d'Intervention

Pour gérer le bassin, l'AEM a développé un SDAGE avec l'Appui de plusieurs partenaires dont le Millénium Challenge Account, ASDI, DANIDA, Agence de l'Eau Seine Normandie, Adour Garonne, Loire Bretagne, OIEau....

Couvre la période 2014-2030

Objectif « **Gérer les ressources en eau en concertation avec l'ensemble des acteurs en vue de contribuer au développement durable de l'espace de compétence de l'Agence de l'eau** »

Le SDAGE est décliné 16 objectifs spécifiques en lien avec les enjeux identifiés dans l'état des lieux

## LES ENJEUX DU SDAGE

1. l'enjeu technique vise à améliorer la **connaissance et la mobilisation** des ressources en eau ;
2. l'enjeu social: vise à assurer la **satisfaction des besoins AEPA en eau potable des populations**
3. l'enjeu économique: vise à Promouvoir **la valorisation économique de l'eau pour tous les usages**
4. l'enjeu environnemental: vise à Assurer **la pérennité des écosystèmes**
5. l'enjeu de gouvernance: vise à **renforcer les capacités** et **Contribuer à l'application de la réglementation**
6. l'enjeu financier: vise à **mobiliser** des ressources **financières complémentaires** pour l'atteinte des objectifs du SDAGE.

## EXECUTION ET PHASAGE

Le cout total des activités du SDAGE est estimé à **6958 milliards de FCFA**

Le SDAGE s'exécute à travers 3 programmes pluriannuels d'intervention, Le premier a été élaboré et couvre la période 2016-2020

# Financement de la Planification

Le budget du PPI pour la période 2016-2020 est estimé à **6,496 milliards FCFA soit environ 10 millions d'euros**

**4 Sources ont été identifiées pour assurer le financement**

- a) Les recettes de l'Agence de l'eau (CFE)
- b) Les subventions de l'Etat
- c) Les partenaires techniques et financiers
- d) Les partenaires de coopération décentralisée et ONG

## DURABILITE

Pour assurer la durabilité du financement, la stratégie de financement met l'accent sur **l'auto financement**

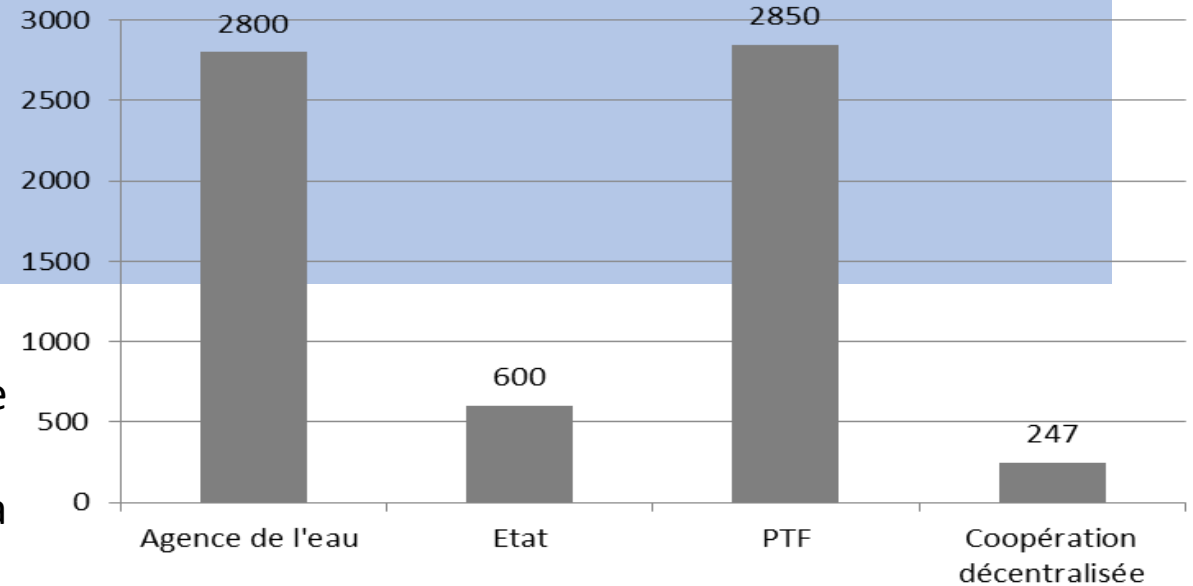
- **Les financements internes** à l'Agence et à l'Etat couvriront à terme ainsi **52% des besoins**.
- **Les financements des autres partenaires** couvriront à terme **48% des besoins, Mêmes partenaires**

## DIFFICULTES

**A l'heure actuelle, le financement du SDAGE n'est pas assuré!**

Pour 2016, **seul 30% du budget annuel** est assuré par les financements internes car **Les gros contribuables sont réticents** au paiement des taxes de prélèvements. **Les taxes sur la pollution n'existent pas.**

Mais l'espoir demeure avec la **mise en place progressive de la police de l'Eau**, et le renforcement en capacité des Agences de **l'Eau par l'affectation de personnel spécialisé dans la collecte des taxes.**



**MERCI POUR VOTRE AIMABLE ATTENTION**