

# Commission Internationale de l'Escaut (CIE)



Coordination internationale de la directive cadre sur l'eau du  
district hydrographique international de l'Escaut

- 1. la dynamique à long terme de la coopération internationale au sein du DHI Escaut**
- 2. L'outil législatif: 2 accords successifs pour 2 commissions différentes**
- 3. L'outil de coordination: la CIE**
- 4. Un outil financier et méthodologique: le projet Scaldit (par Veronique Van Den Langenbergh)**





# 1. la dynamique à long terme de la coopération internationale au sein du DHI Escaut

District Escaut

L: 350 km

S: 36.416 km<sup>2</sup>

Pop: 12,8 Mil

6 états:



France

Belgique

Région Wallonne

Région Flamande

Région Bruxelles-Capitale

Pays-Bas



# 1. la dynamique à long terme de la coopération internationale au sein du DHI Escaut

- Un processus en marche depuis 10ans
- 1995-1998: Une coopération centrée d'abord sur la qualité de l'Escaut
  1. Instaurer un climat de confiance par l'échange de données
  2. le rapport sur la qualité de l'Escaut en 1998



3. Le réseau de mesures homogène
4. Le système d'alerte et d'alarme aux pollutions accidentelles



# **1. la dynamique à long terme de la coopération internationale au sein du DHI Escaut**

---

- **Comment mettre en oeuvre la DCE sur un district international?**
  
- **Comment prévenir les effets dus aux sécheresses et aux inondations**
  - 1. Un nouvel accord**
  - 2. Un projet Interreg ambitieux: Scaldit**



## **2. L'outil législatif: 2 accords successifs**

- **CIE et CIM: des cadres juridiques identiques**
  
- **des structures au départ parallèles:**
  - 1. Mêmes parties**
  - 2. Mêmes chefs de délégations**
  - 3. Mêmes organigrammes**
  - 4. Mêmes mandats**
  
- **Des volontés politiques similaires**



## 2. L'outil législatif: 2 accords successifs

1ère expérience double de coopération transfrontalière

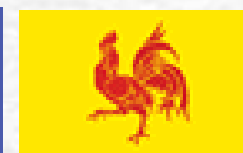
### LES ACCORDS DE CHARLEVILLE-MEZIERES POUR LA PROTECTION INTERNATIONALE DE L'ESCAUT/LA MEUSE 1994/2005

CIPE = CIPM

➤ 2 Etats



➤ 3 régions



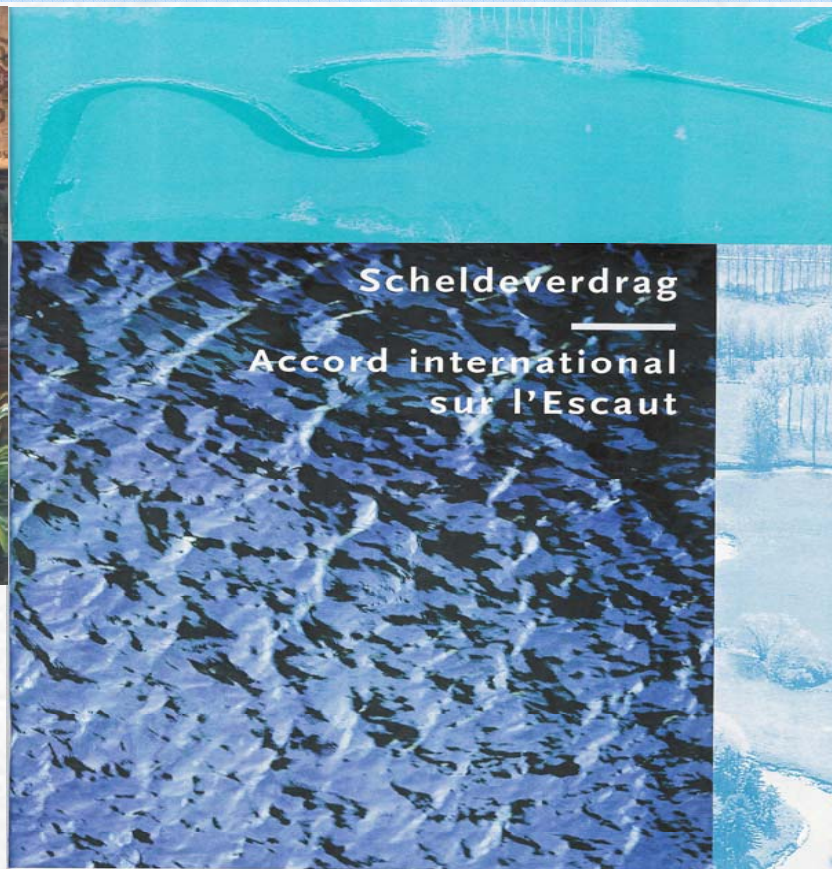
Un outil efficace à la préparation de la directive cadre sur l'eau



## 2. L'outil législatif: 2 accords successifs

### 2ème expérience double de coopération

#### LES ACCORDS DE GAND ESCAUT/MEUSE-2002



Textes presque identiques mais  
mise en oeuvre différente

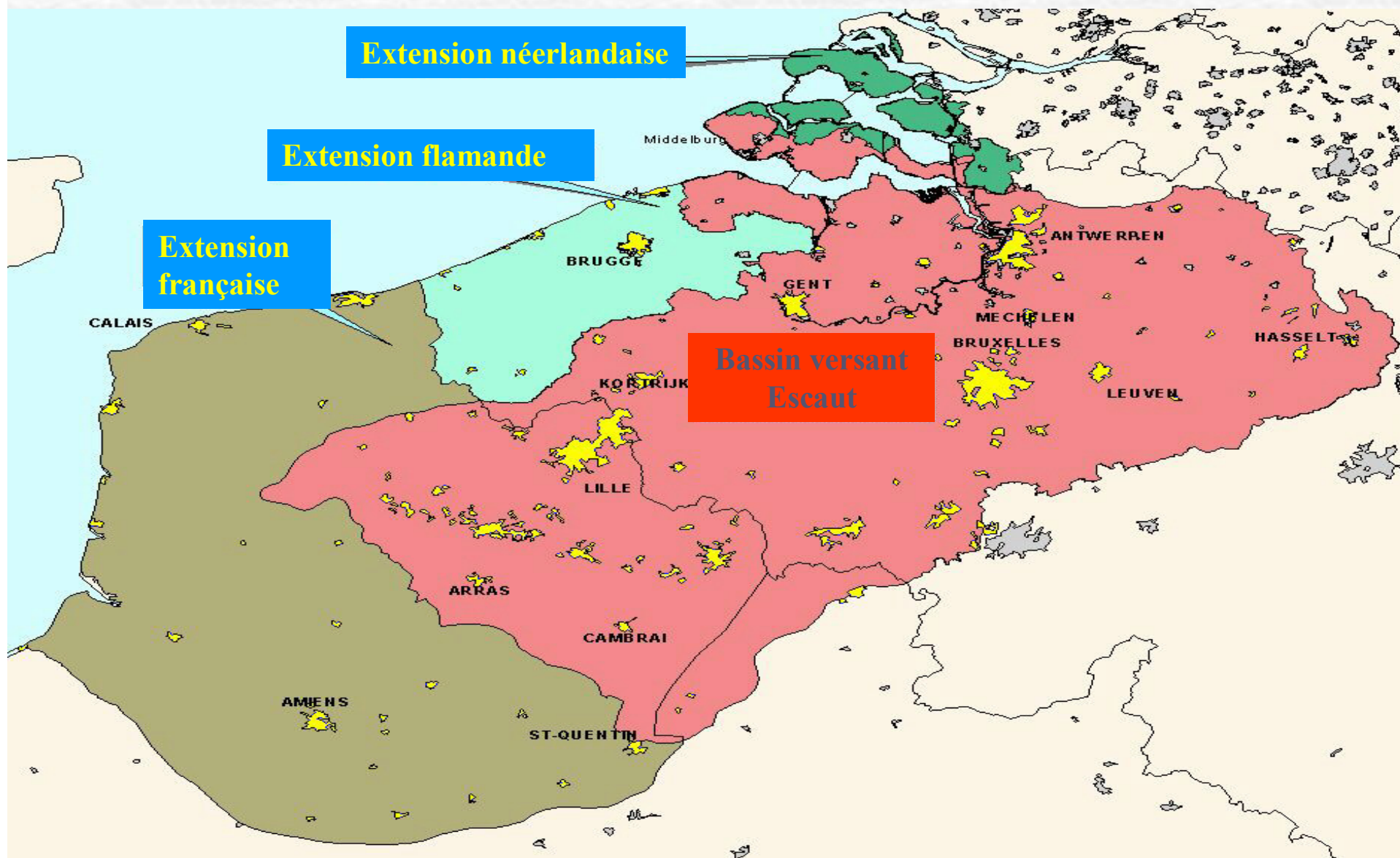
CIE ≠ CIM

6 parties ≠ 8 parties



## 2. L'outil législatif: 2 accords successifs

Du bassin au district Escaut  $\approx$  double surface



## 2. L'outil législatif: 2 accords successifs

### 3 domaines de coopération en-dehors de la DCE

1. Le réseau homogène de mesures de l'Escaut (RHME)
2. Le système d'alerte et d'alarme contre les pollutions accidentelles
3. NOUVEAU: La prévention des inondations et de la sécheresse



## 2. L'outil législatif: 2 accords successifs

<b>EVOLUTION CIPE à CIE</b>	<b>ACCORD DE CHARLEVILLE_ MEZIERES CIPE</b>	<b>ACCORD DE GAND CIE</b>
<b>PARTIES</b>	<b>5 F, VL, W, BXL,NL</b>	<b>6 F,B(+VL,W,BXL), NL</b>
<b>SURFACE</b>	<b>21863 KM<sup>2</sup></b>	<b>37170 KM<sup>2</sup></b>
<b>POPULATION</b>	<b>10.000.000HAB</b>	<b>12.686.000HAB</b>
<b>QUALITE</b>	<b>BASSIN DE L'ESCAUT</b>	<b>DISTRICT ESCAUT</b>
<b>QUANTITE</b>	<b>NON</b>	<b>INONDATIONS ET SECHERESSES</b>
<b>ECONOMIE</b>	<b>NON ETUDE PILOTE</b>	<b>OUI</b>

### **3. L'outil de coordination: la CIE**

## **La coordination multilatérale de la DCE par la CIE**

### **EXTENSION DE COMPÉTENCE**

- **Extension du bassin fluvial au district hydrographique international de l'Escaut**
- **Extension des eaux de surface aux eaux souterraines et côtières**
- **Extension de la qualité des eaux aux aspects quantitatifs**

### **PLUSIEURS ÉTAPES**

- **2005: l'état des lieux du district**
- **2006: le réseau de surveillance**
- **2009: le plan de gestion unique**
  - **une approche intégrée**
  - **bâti sur des programmes nationaux / régionaux**

### **QUELQUES QUESTIONS MAJEURES**

- **Quels calendriers suivre? quelle coordination (jusqu'où?)**
- **La place des inondations et des sécheresses?**
- **Quels facteurs de succès?**



### 3. L'outil de coordination: la CIE

#### Organisation du travail GENERALITES

- La mise en œuvre de la directive cadre est **la priorité** de la CIE.
- Les GT se concentrent sur **la coordination multilatérale** à partir des documents guides.
- L'organisation **s'adapte suivant la priorité**:
  - 1995 à 2002 échange de données,
  - 2002-2005 établissement de l'état des lieux ( article 5 - DCE)
  - 2005-2009 établissement du plan de gestion
- L'objectif technique est **la comparabilité des méthodologies, la compatibilité des données utilisées et des systèmes cartographiques et la cohérence des programmes de mesures.**

### 3. L'outil de coordination: la CIE

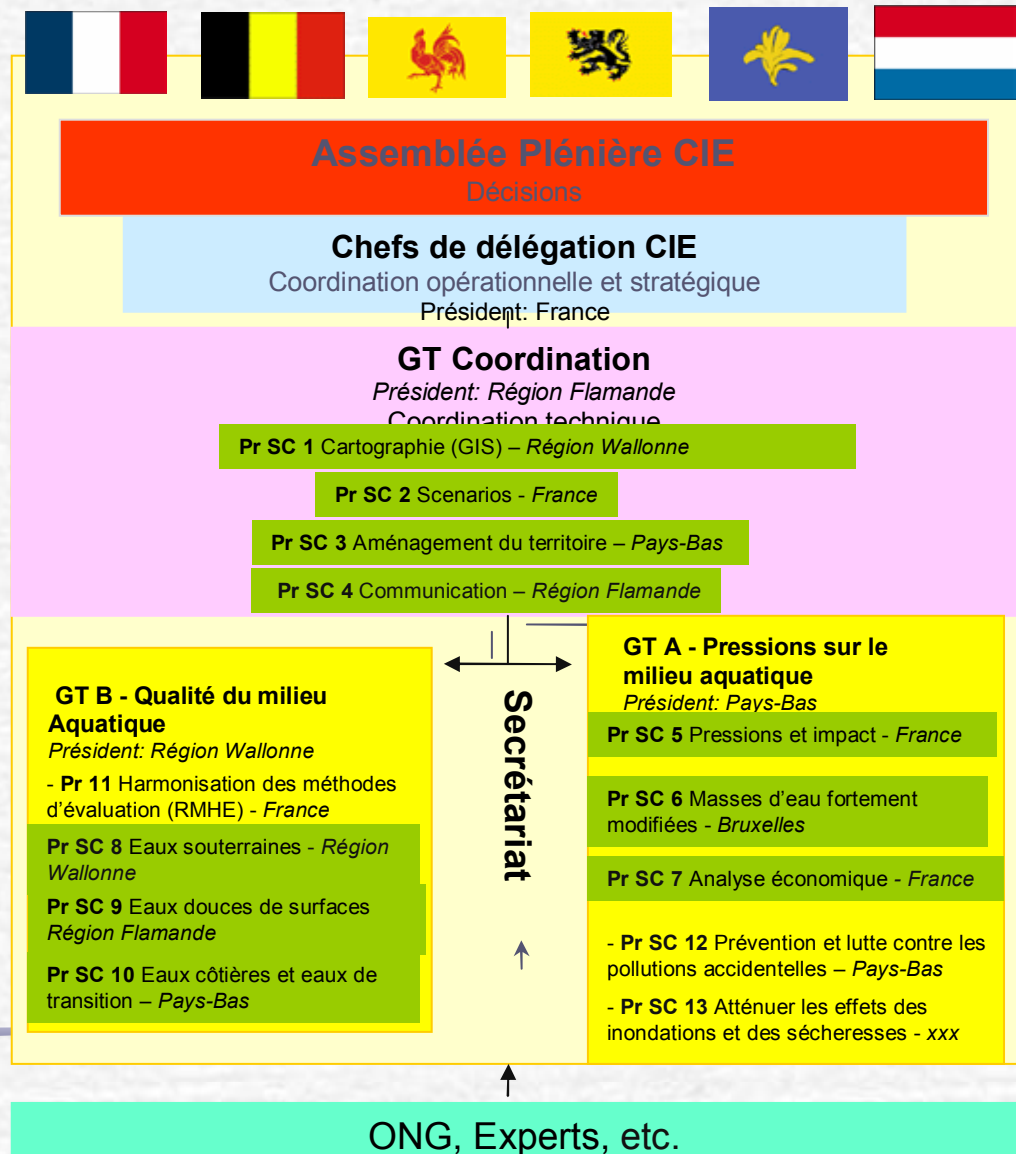
Organisation de 2002 à 2005: suivant les documents guide

3 GT

13 projets

Legende::

Scaldit





# Organisation du travail de la CIE de 2005 à 2009



## GT Coordination

### PILOTAGE

- Rédaction partie faîtière PGDHI
- Préparation CDEL
- Coordination des Programmes de Mesures

F

0.1 - 0.2 - 7

Communication,  
participation  
publique

VL

6

Cartographie

W

Atelier 1

Atelier  
pollutions  
Accident.

NL

4.2

Atelier 2

Atelier  
Images -  
attractivité

W

9

Produits pour CDEL

**Bon état des Eaux côtières**  
- Surveillance / monitoring

B

1 - 4.1

**Bon état des Eaux douces de Surface**  
-MEFM  
-Surveillance / monitoring  
- RHME

BR  
[Monitoring: VL]

1 - 4.1

**Bon état des eaux Souterraines**  
-Surveillance / monitoring

W

1 - 2.1- 4.1

**Analyse coût efficacité**  
-Analyse coût efficacité  
-Échange programme de mesures

NL

5

**Secheresses-inondations**

Gestion quantité      Alerte aux crues  
Échange données

F      VL

2.2      3  
(P03-P13)



### 3. L'outil de coordination: la CIE

- Une organisation du travail de 2005 à 2009 plus légère mais plus intégrée: 1 GT, 7 projets, 2 ateliers
  
- Une organisation liée aux objectifs de la DCE
  - ✓ Atteinte du bon état et surveillance: 3 projets
  
  - ✓ Participation du public: projet communication
  
  - ✓ Analyse coût-efficacité/programmes de mesures: projet analyse économique
  
  - ✓ Harmonisation des données: projet cartographie
  
- Des mandats liés à des produits et à des échéances adoptés en même temps que l'organigramme

### 3. L'outil de coordination: la CIE

#### Des calendriers différents mais un plan de travail unique

- Des calendriers nationaux/régionaux de mise en oeuvre de la DCE différents France-Région Wallonne/Pays-Bas/Bruxelles-Région Flamande
- Mais un plan de travail commun jusqu'en 2009 avec des étapes successives tenant compte de ces calendriers





### 3. L'outil de coordination: la CIE

#### Sècheresses et inondations

- La prévention des sécheresses et des inondations se retrouve peu dans la DCE,
  - mais de nombreux liens existent
    - les sécheresses: un impact négatif sur l'atteinte du bon état quantitatif et qualitatif
    - les crues : remise en question des mesures,...
- Le tournant quantitatif: un intérêt public et politique grandissant



## Scaldit: Scaldis Integrated Testing

Scheldt River Basin District - France, Belgium, The Netherlands

*"From collective testing to a transnational analysis of the international river basin district of the Scheldt as a basis for a transnational integrated water management for a cleaner and safer Scheldt"*





La Commission Internationale de l'Escaut vous remercie de votre attention.

Nous sommes à votre disposition pour répondre à toutes vos questions.

Site [WWW.ISC-CIE.COM](http://WWW.ISC-CIE.COM)