

ASPECT SOCIOLOGIQUE DES COMPORTEMENTS HUMAINS EN MONTAGNE



Jean Bonnal

Chargé du développement rural

Services des Institutions rurales et de la participation

FAO, Rome

Reconnaissance récente du rôle des hautes terres

**comme contribution
à l'équilibre écologique général**



**comme source d'énergie
pour les basses terres**

**comme source de vie
pour les populations
montagnardes**

MÉTHODE INTERVENTIONNISTE

- approche techniciste
- élaboration de directives
- transmission de messages
- octroi de subventions
- comportement d'assistannat

MÉTHODE PARTICIPATIVE

- dimensions multiples
- tous les acteurs
- écoute paysanne
- solutions adaptées
- responsabilisation



LES ÉLÉMENTS DU SYSTÈME



l'arbre

les animaux

les cultures

l'eau

le producteur

des facteurs de production

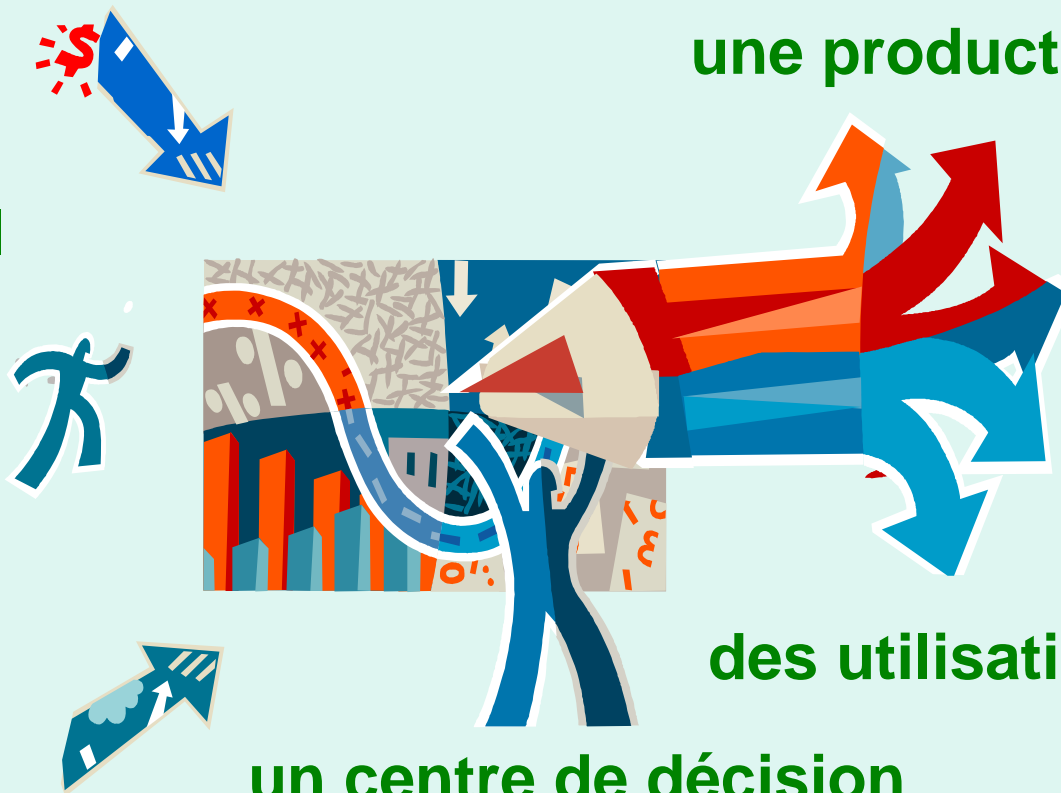
un processus de production

une production agricole

• Capital

• Travail

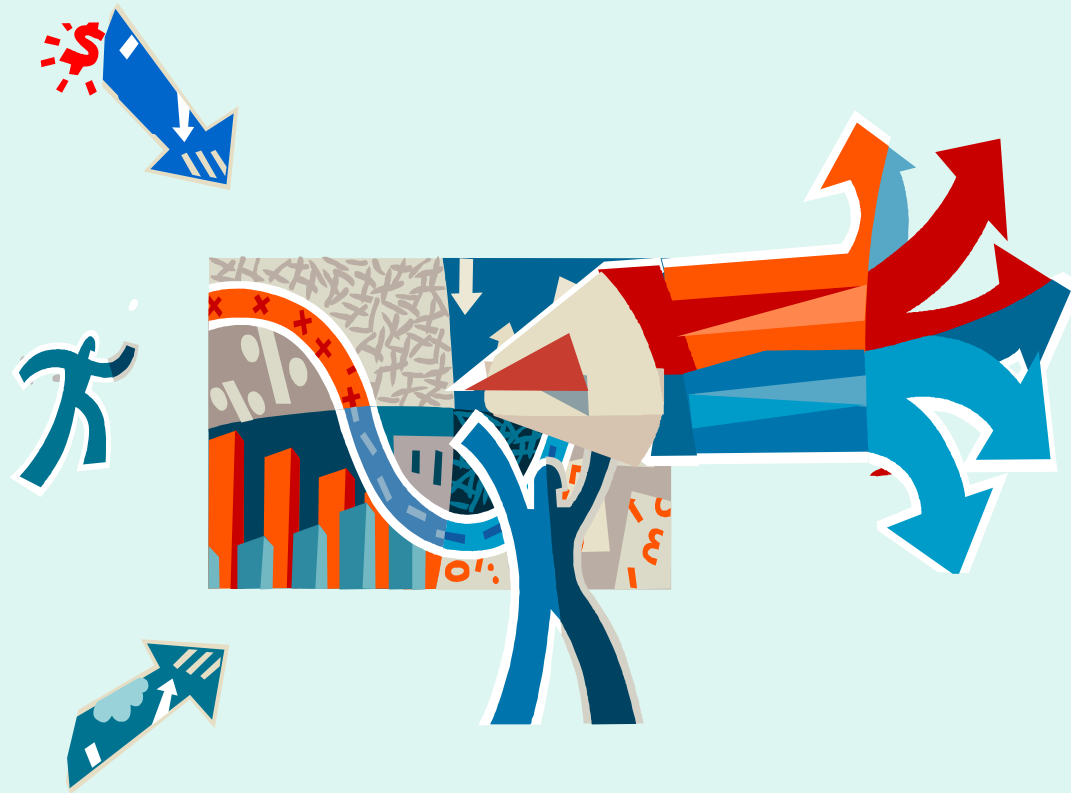
• Terre



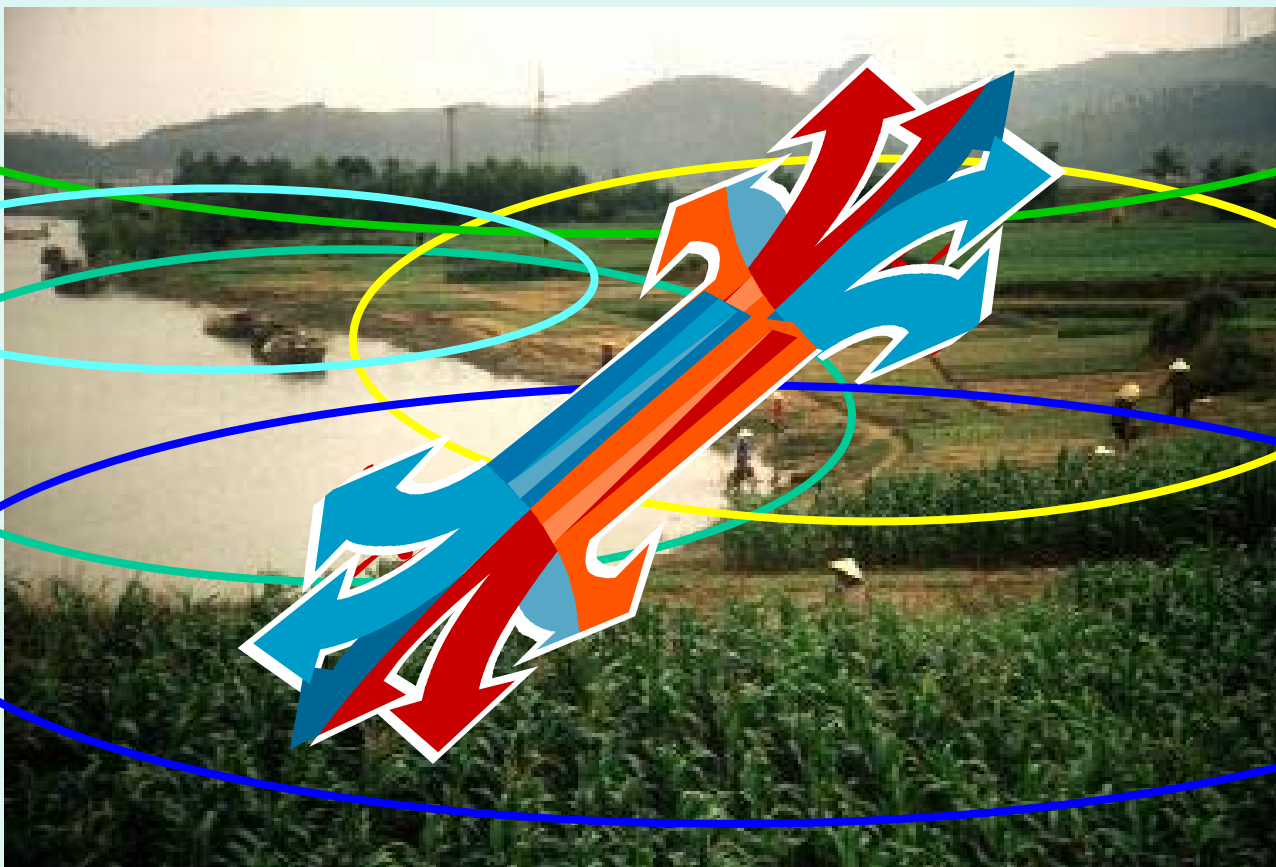
des utilisations multiples

un centre de décision

des apports externes



Un faisceau de relations et des systèmes emboîtés





Implication limitée des populations dans les aménagements



Mode d'intervention
peu favorable
à la participation

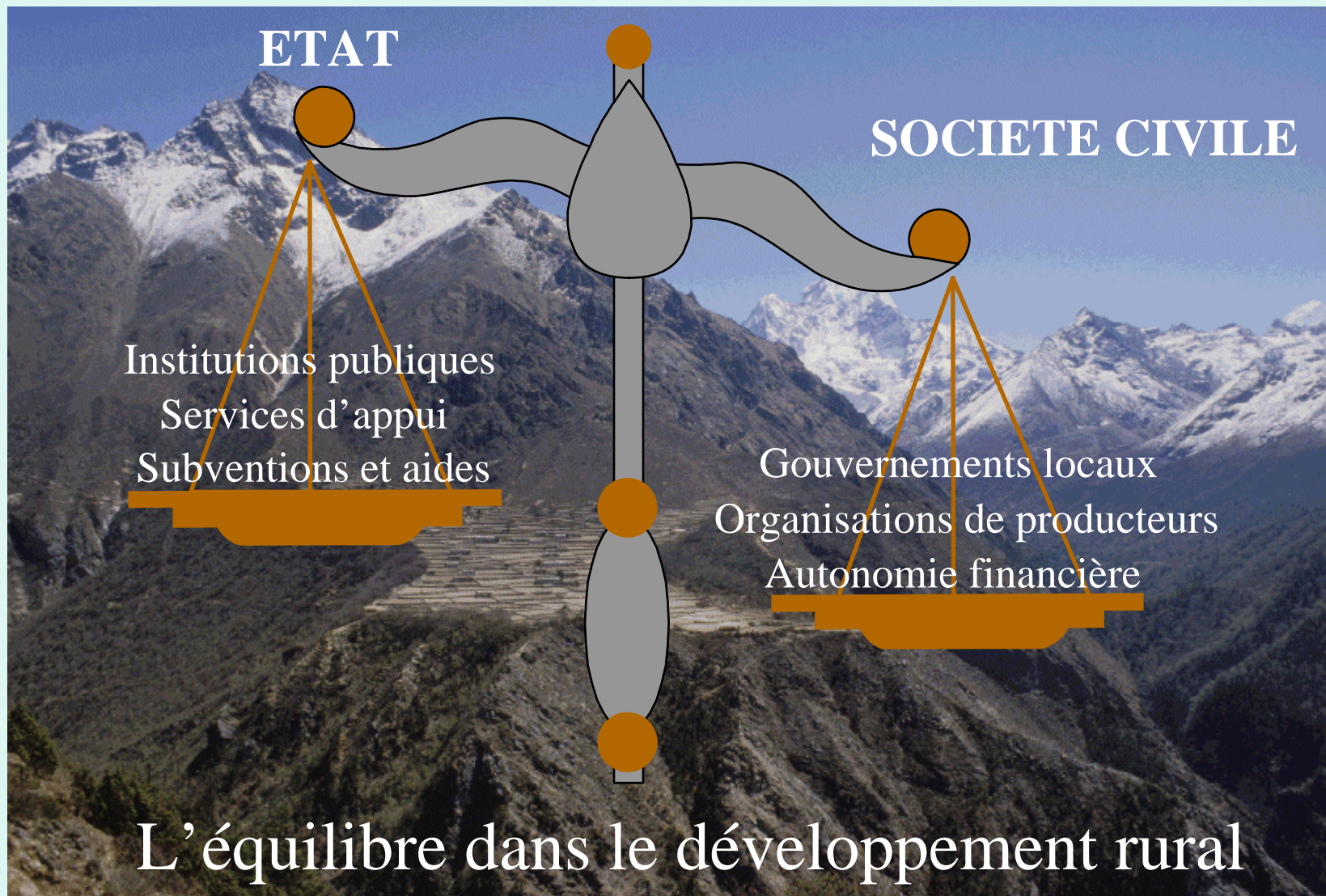
Difficultés des
populations
à s'impliquer

**Caractère
administratif et
descendant des
procédures**

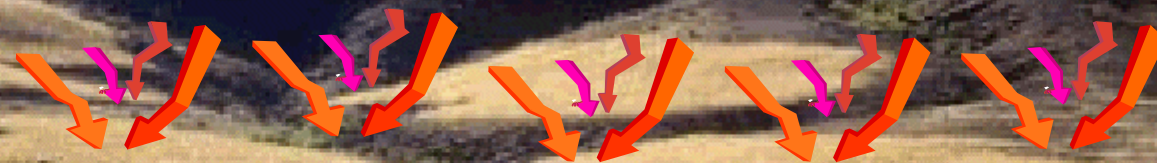
**Décalage entre la
vision des
techniciens et des
producteurs**

**Insuffisante
reconnaissance
du partenariat**

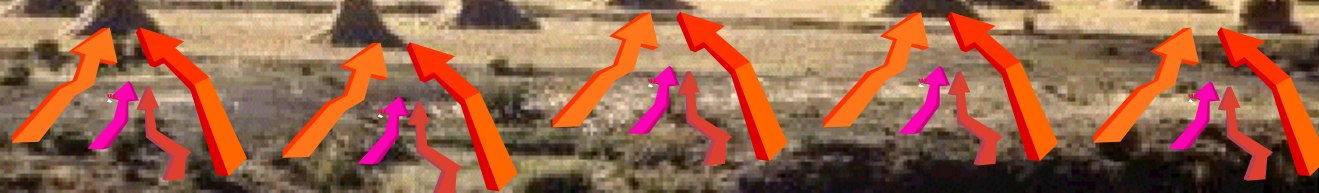
**Maintien de
comportements
d'assistés**



DIVERSIFIER LES POLITIQUES NATIONALES



FAVORISER LES NIVEAUX INTERMEDIAIRES



AGREGER LES DEMANDES LOCALES



➤ Sensibilisation sur le rôle de l'homme dans les hauts bassins versants

Lancer des campagnes d'information

Préparer du matériel de communication

➤ **Renforcement des capacités des organisations locales vivant dans ces zones ou dans les zones limitrophes**

Promouvoir des formes d'organisation

Favoriser le rôle des femmes et des groupes défavorisés

Veiller à l'autonomie financière des groupes constitués



➤ **Décentralisation de la prise de décision impliquant tous les acteurs concernés dans les zones et hors des zones**

Faciliter la délégation au niveau local

Créer des organes consultatifs et de prise de décision



➤ **Promotion du dialogue, du partenariat
et des alliances entre les acteurs**

Créer des réseaux locaux, régionaux, nationaux et internationaux

Promouvoir les unions de groupements

MERCI DE VOTRE ATTENTION



Osajwi 11 ans Népal