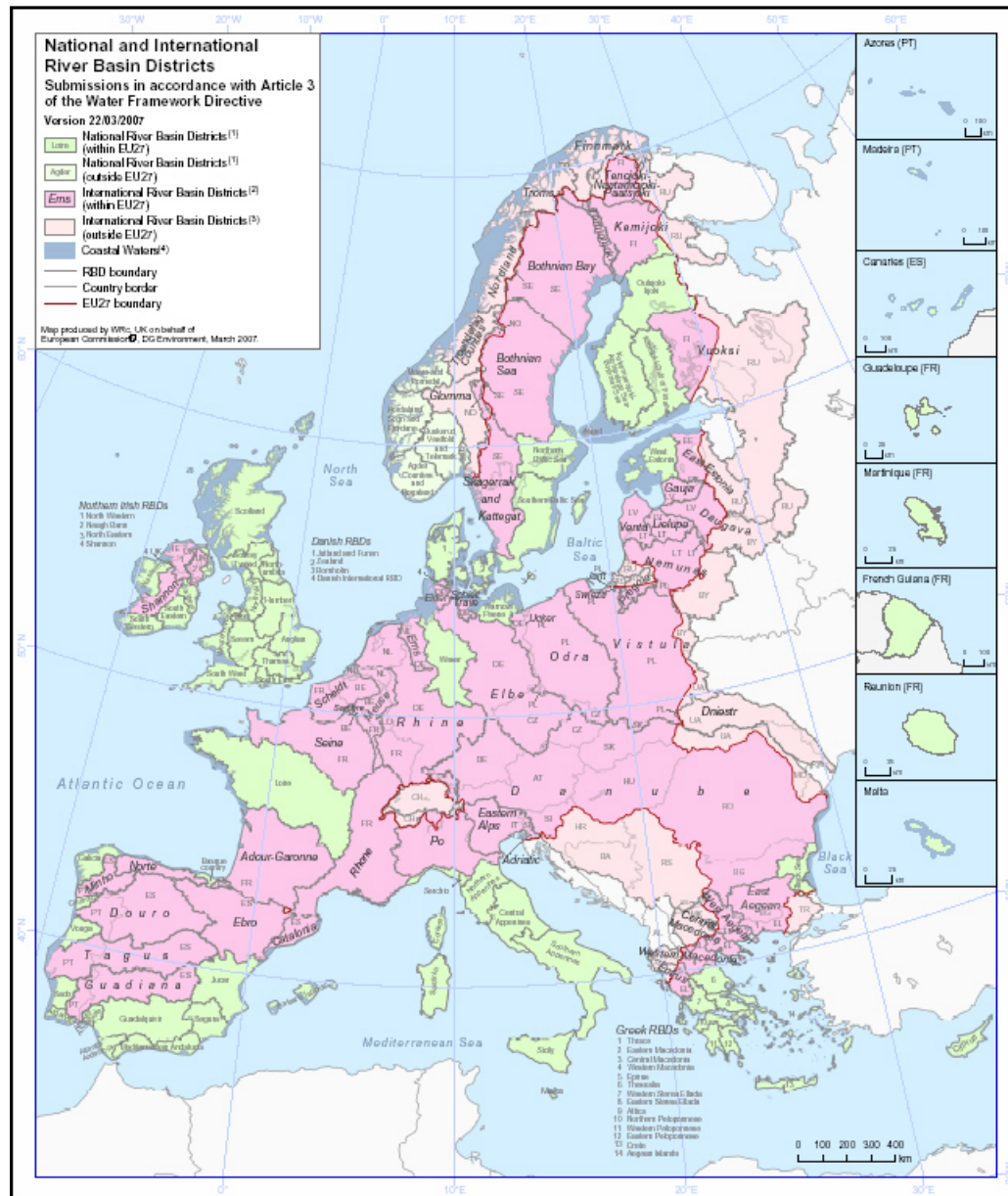


La Experiencia Española
en la
Gestión de
Cuencas Compartidas

Fernando Octavio de Toledo y Ubieta
Dirección General del Agua

Zaragoza, 8 de julio 2008

LAS CUENCAS INTERNACIONALES



EN EUROPA,
DE LAS
110 DEMARCACIONES
DIFERENCIADAS,
40 SON INTERNACIONALES

MÁS DEL
60 % DEL TERRITORIO
DE LA UE
ESTÁ EN ALGUNA
DEMARCACIÓN INTERNACIONAL

LAS CUENCAS HISPANO - PORTUGUESAS



LAS CUENCAS HIDROGRÁFICAS HISPANO-PORTUGUESAS OCUPAN EL **46%** DE LA SUPERFICIE TOTAL DE LA PENINSULA IBÉRICA

REPRESENTANDO RESPECTIVAMENTE EL **42%** Y EL **64%** DEL TERRITORIO NACIONAL ESPAÑOL Y PORTUGUÉS

LA FRONTERA ENTRE AMBOS PAÍSES CORRESPONDE EN UN **61%** DE SU LONGITUD A CURSOS DE AGUA

CUENCAS TRANSFRONTERIZAS: EL AGUA COMO RECURSO PARA EL DESARROLLO Y PROGRESO



➔ **NECESIDAD DE ACUERDOS, TRATADOS, CONVENIOS, COORDINACIÓN, ...**

1864 – TRATADO DE LÍMITES

1866 – ANEJO AL TRATADO DE LÍMITES

1912 – TRATADO SOBRE EL APROVECHAMIENTO INDUSTRIAL DE LOS RÍOS FRONTERIZOS

1927 – CONVENIO DE LÍMITES

1927 – CONVENIO SOBRE EL APROVECHAMIENTO HIDROELÉCTRICO DEL TRAMO INTERNACIONAL DEL RÍO DUERO

1964 – CONVENIO SOBRE EL APROVECHAMIENTO HIDROELÉCTRICO DE LOS TRAMOS INTERNACIONALES DEL DUERO Y SUS AFLUENTES

1968 – CONVENIO SOBRE EL APROVECHAMIENTO HIDROELÉCTRICO DE LOS TRAMOS INTERNACIONALES DE LOS RÍOS MIÑO, LIMIA, TAJO, GUADIANA, CHANZA Y SUS AFLUENTES

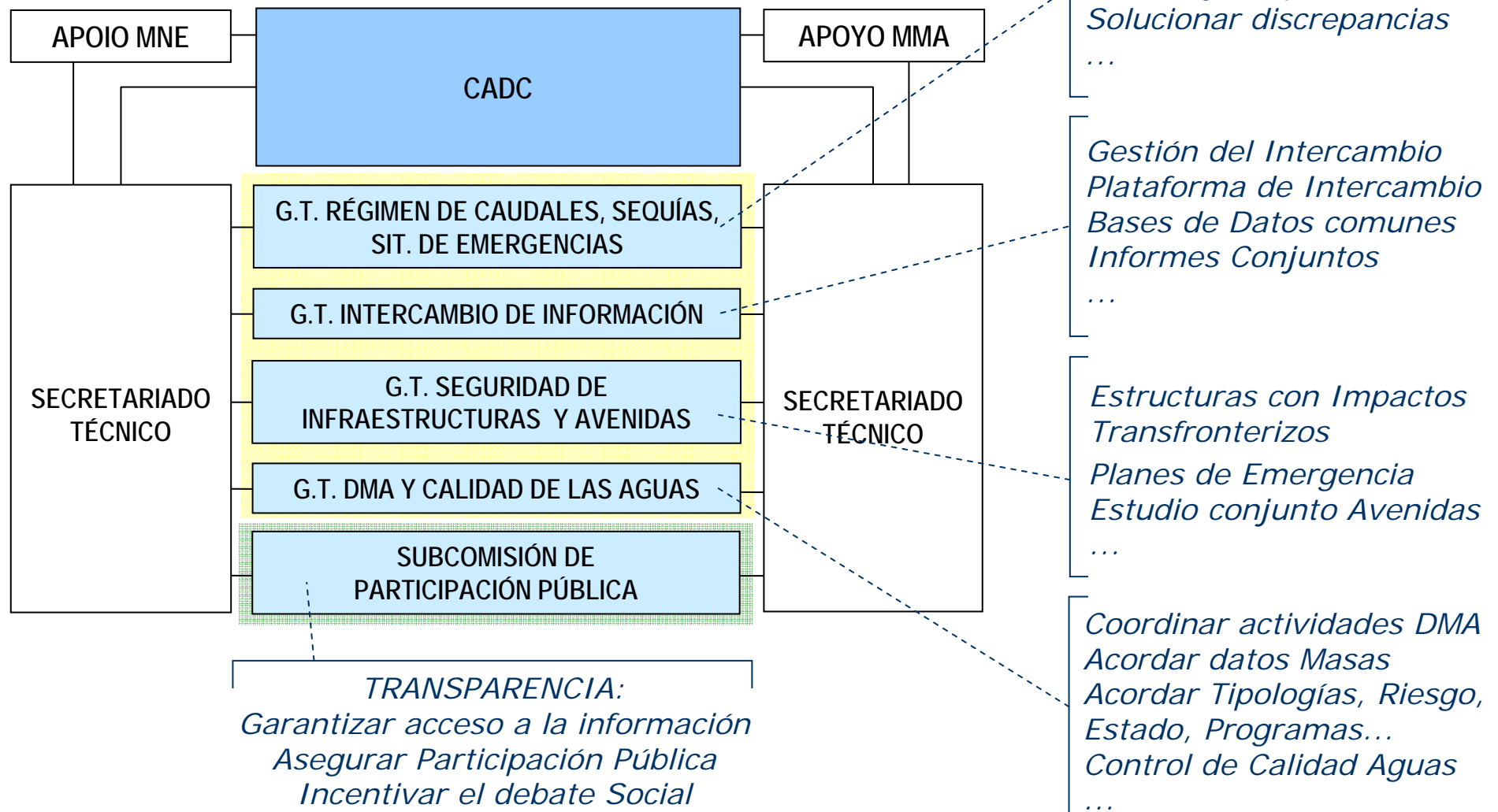
1993 – CRISIS Y CAMBIO SUSTANCIAL DEL STATU QUO

1994 - ACUERDO POLÍTICO DE ALTO NIVEL. DECLARACIÓN DE OPORTO

1998 - EL CONVENIO DE ALBUFEIRA

ORGANOS DEL CONVENIO Y ACOMETIDOS DE LOS GT

- ❑ LA CONFERENCIA DE LAS PARTES
- ❑ LA COMISIÓN PARA LA APLICACIÓN Y EL DESARROLLO DEL CONVENIO (CADC)



- Compatibilización de los **Sistemas de Información Geográfica**, presentación y aprobación de la cartografía común de delimitación de las **masas de agua fronterizas y transfronterizas**



- Reacción ante **episodios puntuales o accidentes de contaminación** de la aguas de ríos compartidos:

Contaminación ríos Múrtigas y Árdila
Zona de Jabugo (Guadiana)



- Priorización de construcción de EDAR,
- Instalación de estaciones SAICA

Accidente contaminación río Águeda
(Duero)



- Intercambio rápido y eficaz de información

- Creación de una **Comisión de seguimiento** del proyecto de tratamiento y vertido final de las aguas residuales de la **urbanización Puente Esuri**.

PRINCIPALES EXPERIENCIAS EN DESARROLLO:

- **Intercambio de Información** sobre tipologías, normativas internas de desarrollo de la DMA, programas de medidas, ... para compatibilización de los PH
- Compatibilizar el control de la **Calidad de las Aguas** y establecer mecanismos de reacción frente a accidentes de contaminación.
- Intercambio de Información sobre las Directiva 98/83/CE (agua para consumo humano) y otras **Directivas Europeas** sobre calidad de las aguas.
- ...

... en camino hacia un Plan Hidrológico de DHI Único

- **Análisis Hidrológicos y Control del Régimen de Caudales** con intercambio de los correspondientes informes y acuerdos específicos en caso de incumplimientos, declaraciones de excepciones
 - Excepción en el Duero AH 2004/05 → Acuerdos específicos de caudales excepcionales
 - Incumplimiento en el Azud de Badajóz AH 2005/06 → Desembales excepcional
- Establecimiento de un **nuevo RQ** Trimestral y, según el caso, Semanal adicionalmente al RQ anual ya vigente.
- Regulación específica de **caudales para las obras** de incremento de potencia de los embalses de la cuenca del Duero
 - Caudales máximos acordados vía CADC entre las hidroeléctricas
- Situaciones excepcionales de **gestión extraordinaria de caudales**:
 - Accidente de Autobús en el Duero
 - Recuperación de cuerpos de buceadores fallecidos en el bajo Guadiana
 - Limitación de llenado del embalse de Pocinho para la realización de trabajos de arqueología
- Actualización del **Inventario de Captaciones e instalación de caudalímetros** en la cuenca del Guadiana
- Concesiones de **captación de Agua de Alqueva** para los municipios de Villanueva del Fresno y Cheles

PRINCIPALES EXPERIENCIAS EN DESARROLLO:

- Creación de una **Base de Datos Común** de caudales Históricos
- Intercambio de Información y documentación sobre el "**RQ Ecológico**"
- Armonización Criterios de los **Sistemas de Indicadores de Sequías** → PES
- Comprobación de las medidas de **caudales en el Guadiana y en el Duero** para resolver las **discrepancias**
- ...

... en camino hacia Modelos de Gestión Conjuntos

- Activación de un espacio de acceso restringido en la Plataforma Europea **CIRCA**

	Members	
	Group	Description
	<ul style="list-style-type: none"> ■ CADC Albufeira 	<p>Grupo de Interés creado en el marco del "Convenio sobre Cooperación para la Protección y el Aprovechamiento Sostenible de las Aguas de las Cuencas Hidrográficas Hispano-Portuguesas", firmado en Albufeira el 30/11/1998</p>

- **Intercambio** fluido de **Datos** de Situaciones Normales y Situaciones Excepcionales
- **Intercambio** de los **documentos** relacionados con la Planificación Hidrológica generados por ambos países (Informes Art.5; Art.8; ...).
- Generación de **Informes Anuales Conjuntos** de RQ y Calidad de las Aguas



- ...

... en camino hacia el uso conjunto e indiscriminado de la información

PRINCIPALES LABORES DESARROLLADAS Y EN DESARROLLO:

- **Simulacros** de Intercambio de Información en **Situaciones de Emergencia**

PRINCIPALES EXPERIENCIAS EN DESARROLLO:

- Intercambio de Listado con Información sobre las Estructuras con Posibles **Impactos Transfronterizos**
- Coordinar la **implantación de los Planes de Emergencia** para presas con impactos transfronterizos
- Promoción de Estudios Conjuntos sobre **Inundaciones**
- Coordinación de los Procedimientos relacionados con la recién aprobada **Directiva relativa a la evaluación y gestión de los riesgos de Inundación** (Directiva 2007/60/EC, entrada en vigor el 26 noviembre 2007)

Demarcación Hidrográfica Internacional



Coordinación con objeto de elaborar un **único plan internacional** o **planes** de gestión del riesgo de inundación **coordinados** al nivel de DHI.

- ...

... en camino hacia un Plan de Gestión de Riesgo de Inundación Único

PRINCIPALES LABORES DESARROLLADAS Y EN DESARROLLO:

- Abertura del Sitio de la CADC: www.cadc-albufeira.org



- Elaboración de **Informes Anuales de Actividades** →



- Organización de **Sesiones Técnicas de Participación Pública**



- Garantizar el **acceso del público** a la Información y asegurar la **Participación Pública**
- ...

... en camino hacia la TRANSPARENCIA

LABOR CONSTANTE DEL SECRETARIADO TÉCNICO :

- **Coordinación y Gestión** de todas las labores de los GT y SC
- **Órgano de contacto** para el Público y para la activación de procedimientos relacionados con el Convenio

PRINCIPALES PROCEDIMIENTOS DESARROLLADOS :

- Incrementos de Potencia de **Picote** y **Bemposta**
- Tratamiento y Vertido Final Aguas Residuales Urbanización **Puente Esuri**
- **Puentes Internacionales** de Segura y Quintanilla

PRINCIPALES EXPERIENCIAS EN DESARROLLO:

- Construcción de **11 grandes presas en Portugal**
- Estudios de **Evaluación de Impactos Ambientales**
- **Refinería de Badajóz**
- Creación de un **manual de Procedimientos**

... en camino hacia una Gestión clara y eficaz de cualquier procedimiento relacionado con el Convenio de Albufeira

La importante labor realizada y en realización por los

GRUPOS DE TRABAJO y SUBCOMISIÓN
y Subgrupos de Trabajo "ad hoc" para solucionar discrepancias técnicas
y además....

Labores de Coordinación y Gestión de todos los trabajos, realizadas por el

SECRETARIADO TÉCNICO



Trabajos que se acentuarán con la entrada en funciones del



SECRETARIADO TÉCNICO PERMANENTE

Cuyos Objetivos para el Período 2008-2010 son:

- Definir las metodologías de elaboración de los Planes de Gestión de las Demarcaciones Hidrográficas compartidas para 2015
- Asentar las bases para el proceso de participación pública binacional
- Adecuación del régimen de caudales de los PGDH de manera que sean compatibles con el régimen del Convenio.
- Poner en funcionamiento el Manual de Procedimientos.

¿ HACIA UNA GESTIÓN COMPARTIDA DE LAS AGUAS ?

DEMARCACIÓN
INTERNACIONAL DEL
MIÑO - LIMIA

DEMARCACIÓN
INTERNACIONAL DEL
DUERO

DEMARCACIÓN
INTERNACIONAL DEL
TAJO

DEMARCACIÓN
INTERNACIONAL DEL
GUADIANA

