



**Comité de Bassin de Guyane**

# ***Les principaux enjeux de la gestion de l'eau et les mesures d'adaptation au changement climatique sur le bassin de la Guyane***



***Patrick LECANTE***

--

***Comité de bassin  
de Guyane - FRANCE***



© G. Feuillet



Comité de bassin de la Guyane française

# Le Comité de bassin de Guyane

- Créé en 1996
- Instance de concertation

## Missions :

- Débattre et définir de façon concertée les grands axes de la politique de gestion de la ressource en eau et de protection des milieux aquatiques, à l'échelle du bassin hydrographique
- Consulté sur l'opportunité des actions d'intérêt commun (travaux, aménagement...) et plus généralement sur toutes les questions relatives à l'eau et aux milieux aquatiques
- Définition des orientations de l'action de l'Office de l'eau, organe exécutif du Comité de bassin, et participation à l'élaboration des décisions financières de cet office.
- Secrétariat technique : Office de l'Eau + Direction de l'Environnement de l'Aménagement et du Logement (service de l'État)



*Séance plénière du Comité de bassin du 23 février 2016*



# Le SDAGE et son Programme de Mesures

SDAGE : Schéma Directeur d'Aménagement et de Gestion des Eaux de Guyane

- Plan stratégique qui définit les orientations de la politique sur un cycle de 6 ans
- Il est accompagné d'un plan d'action opérationnel : le Programme de Mesures (PDM)

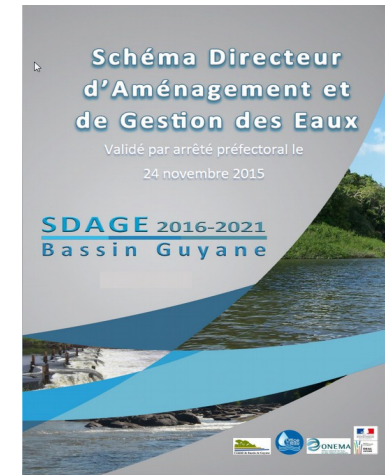
Le SDAGE est élaboré :

- En concertation avec différents acteurs de l'eau
- En prenant en compte les questions importantes liées à l'eau identifiées suite à la consultation du public

Le projet de SDAGE est soumis :

- À une consultation institutionnelle
- À une consultation du public

Le SDAGE 2016-2021 a été validé par le Comité de bassin le 22 octobre 2015 et par la Préfecture le 24 novembre 2015





# Mesures d'adaptation au changement climatique en Guyane

■ **Impacts possibles du changement climatique sur la ressource en eau et les milieux aquatiques recensés dans le SDAGE :**

- ↪ Remontée du biseau salé due à des saisons sèches plus longues
- ↪ Élévation du niveau de la mer → vulnérabilité des captages d'eau potable, risque de submersion littorale élevé
- ↪ Insuffisance de la ressource en saison sèche pour certains usages (notamment navigation et production hydroélectrique)
- ↪ Augmentation des précipitations sur un intervalle de temps plus court → risques d'inondation plus fréquents
- ↪ Changement des communautés d'espèces aquatiques dues aux modifications de certains paramètres environnementaux (T°C, salinité, etc.) pouvant impacter la pêche
- ↪ Augmentation de l'exposition des populations aux aléas climatiques, due à l'importante évolution démographique en Guyane



Lac Pali, Roura, Biotope - 2014



Barrage de Petit Saut, Sinnamary



# Mesures d'adaptation au changement climatique en Guyane

■ Schéma Régional Climat Air Énergie (2012) : document stratégique déclinant à l'échelle régionale les objectifs nationaux et internationaux en termes d'adaptation au changement climatique

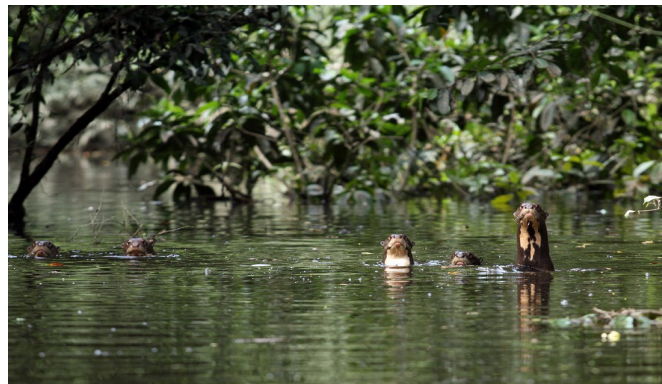
→ En synergie avec le SRCAE, certaines mesures du PDM visent à réduire les impacts du changement climatique, notamment :

■ Des mesures incitant aux économies d'eau et des mesures de réduction des fuites dans les réseaux, afin de préserver quantitativement la ressource en eau

■ Des mesures de gestion des demandes agricole et industrielle en eau



*Lac de Petit-Saut, Biotope, 2014*



*Loutre Géante, crique Belle étoile, Biotope, 2014*



*Marais de Macouria, Biotope, 2014*

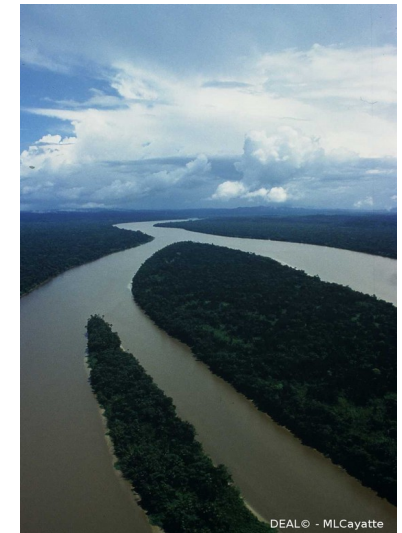


# Mesures d'adaptation au changement climatique en Guyane

- Des mesures de promotion de l'eau non conventionnelle (récupération de l'eau de pluie, retenue d'eau collinaire) et de diversification des ressources d'eau
- Des mesures d'amélioration de la connaissance et d'acquisition de données avec, par exemple, le suivi de l'évolution du biseau salé et la vulnérabilité des captages d'eau de surface
- Des mesures de prise en compte du changement climatique dans les aménagements hydroélectriques et ceux dédiés à la navigation.



Crique Wapou, Roura, Biotope - 2014



Embouchure Approuague, Biotope - 2014



Comité de Bassin de Guyane





# Mesures d'adaptation au changement climatique en Guyane

## ■ Extraits du PDM : mesures d'adaptation au changement climatique

1.3.3 - 07	Prendre en compte la remontée du biseau salé dans le positionnement des captages d'eau de surface (Anticipation au changement climatique)	Collectivités	AM	Territorialisée	0,05M€	RES1201
3.1.4-S'adapter au changement climatique en préservant la ressource en eau						
3.1.4 - 01	Proposer d'imposer aux exploitants d'ICPE soumis à autorisation l'utilisation de ressource d'eau non-potable dans les procédés industriels (dont le refroidissement) à la place d'une utilisation d'eau potable, lorsque cela est compatible avec les procédés	DEAL	MC	Transversale	0,03M€	RES0203
3.1.4 - 02	Inciter les exploitants d'ICPE, au travers des arrêtés préfectoraux d'autorisation ou des arrêtés complémentaires, à la mise en place de procédés économes en eau pour réduire la consommation	DEAL	MC	Transversale	0,03M€	RES0203
4.1.3-Améliorer la gestion des prélèvements d'eau à usage agricole pour s'adapter aux effets du changement climatique						
4.1.3 - 01	Accompagner les agriculteurs/éleveurs vers une récupération de l'eau de pluie (anticipation au changement climatique)	OEG	MC	Transversale	0,1M€	RES0201
4.1.3 - 02	Mettre en place un outil de gestion collective des systèmes d'irrigation, pour optimiser les prélèvements et les usages de l'eau	OEG	MC	Territorialisée	1000€	RES0301
4.2.1 - 06	Intégrer la prise en compte des effets du changement climatique (saison sèche plus marquée, débit d'étiage plus faible) dans l'aménagement des sauts et la conception d'ouvrages hydrauliques (installations hydroélectriques et dégrads)	DEAL	MC	Transversale	0,01M€	MIA0702





Merci pour votre attention



Chutes Tibourou, Régina, Biotope - 2014