



**Plánování v oblasti vod
v České republice**

Water Planning in the Czech Republic

**RNDr. Petr Kubala,
Povodí Vltavy, státní podnik**

(State Enterprise)

***e-mail:* kubala@pvl.cz**

Namur, 28 th September 2005

IMPLEMENTAČNÍ PLÁN SMĚRNICE 2000/60/ES



Implementation Plan of the Directive 2000/60/EC

schválen usnesením vlády ČR č. 15

ze dne 8. ledna 2003

**k aktualizovanému Implementačnímu plánu
pro oblast Životní prostředí**

***Approved by the Government Resolution No. 15
from 8. January 2003***

Gestorský resort: MŽP

Spolupracující resorty: MZe, MZ

a dále: MMR, MPO, MF, MZV



Water Planning – Legislation Framework in the Czech Republic

- Směrnice 2000/60/ES - Rámcová směrnice o vodní politice
Directive 2000/60/EC – Water Framework Directive
- Zákon č. 254/2001 Sb., o vodách (zákon č. 20/2004 Sb.)
Act No. 254/2001 Coll. on Waters (Act No. 20/2004 Coll.)
- Vyhláška č. 142/2005 Sb., o plánování v oblasti vod
Ordinance No. 142/2005 Coll. on Water Planning
- Vyhláška Ministerstva zemědělství č. 292/2002 Sb., o oblastech povodí, ve znění 390/2004 Sb.
Ordinance of Ministry of Agriculture No. 292/2002 Coll. on River Basin Districts, as last amended by Ordinance No. 390/2004 Coll.

Plán hlavních povodí ČR

Plan of Main River Basins of CR (Act No. 254/2001 Coll. § 24)

Připravuje MZe, MŽP + KÚ

- *Made by MoA, MoE + regional authorities*

Zpracování 2005-2006

- *Elaboration 2005-2006*

Frame objectives (international commitments)

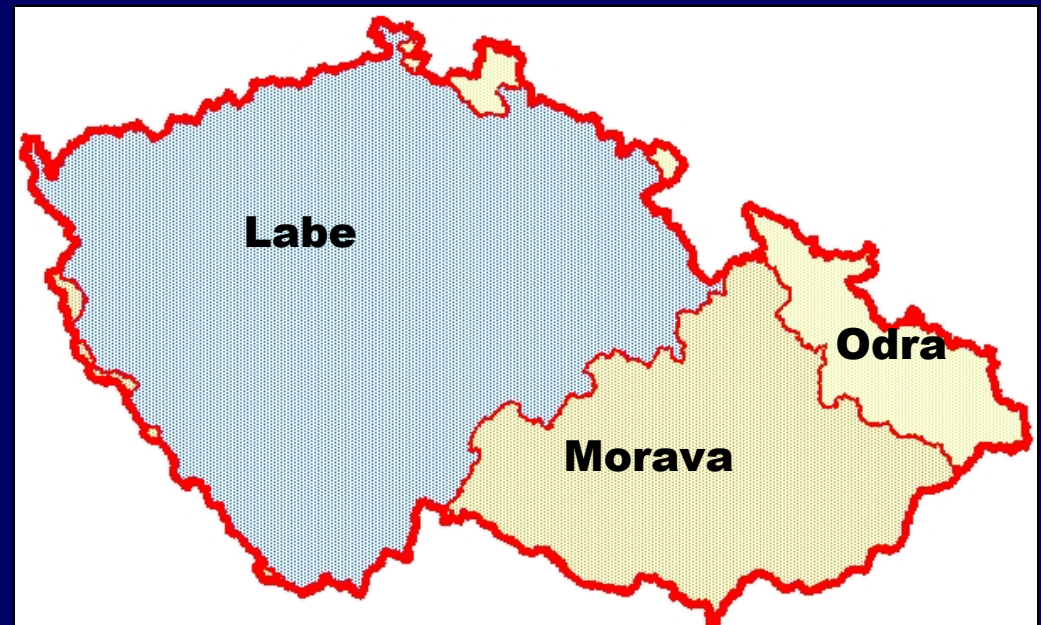
Strategie financování

- *Financing strategy*

Plán schvaluje vláda ČR

→ včetně Programu opatření

- *Plan approved by Government of CR*
→ *Including Programme of Measures*



Plánování v oblasti vod - plány oblastí povodí...

Water Planning – River Basin District Management Plans

- **Pořizují správci povodí** (ve spolupráci s krajskými úřady a ústředními vodoprávními úřady)

made by River Basin Administrators (in cooperation with regional authorities and central water management bodies)

- *Povodí Labe, státní podnik (1 plán)*
- *Povodí Vltavy, státní podnik (3 plány)*
- *Povodí Ohře, státní podnik (1 plán)*
- *Povodí Odry, státní podnik (1 plán)*
- *Povodí Moravy, státní podnik (2 plány)*

- **Schvalují kraje** podle územní působnosti

approved by Regional Governments according to their territorial force

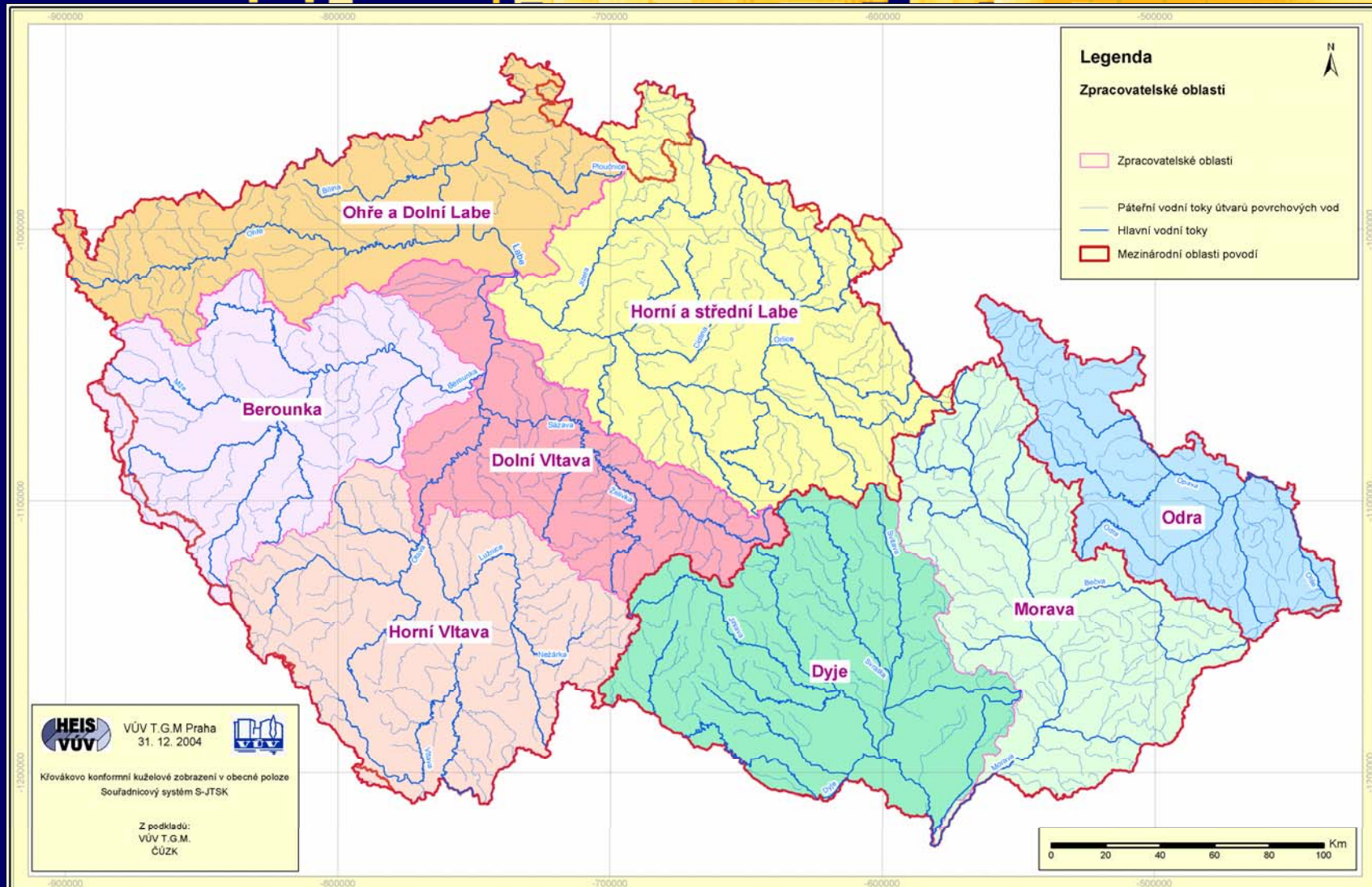
Závazné části - Rada kraje nařízením

Obligatory part of plan – Regional Council by Regional Council Decree

Oblasti povodí ČR

River Basin Districts in CR

(Act No. 254/2001 Coll. § 25)



Etapy pořizování plánů oblastí povodí

Stages of making River Basin District Management Plans

➤ *I. etapa - přípravné práce obsahují zejména:*

I. Stage – Preparation works:

- - sestavení časového plánu a programu prací pro zpracování plánu oblasti povodí a jejich publikování a zpřístupnění veřejnosti v termínu do 22. 12. 2006

undertaking of timetable and work programme for production of river basin district plan and its publication for comments before 22. 12. 2006

- - analýzu všeobecných vodohospodářských charakteristik oblasti povodí, zhodnocení dopadů lidské činnosti na stav povrchových a podzemních vod, ekonomickou analýzu užívání vod a další, v termínu do 22. 12. 2007

analysis of river basin district characteristics, review of environmental impact of human activity and economic analysis of water use before 22. 12. 2007

Etapy pořizování plánů oblastí povodí

Stages of making River Basin District Management Plans

- **II. etapa - návrh plánu oblasti povodí**, který musí být publikován a zpřístupněn uživatelům vody a veřejnosti v termínu do 22. 12. 2008

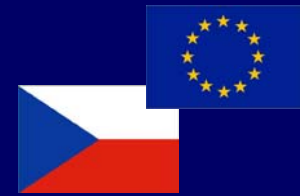
II. Stage – Draft of the River Basin District Plans must be published for comments before 22. 12. 2008

- **III. etapa – konečný návrh plánu oblasti povodí**, který musí být schválen v termínu do 22. 12. 2009 a následně zpřístupněn veřejnosti.

III. Stage – Final Draft of the River Basin District Plans must be approved before 22. 12. 2009 and consecutively made available to public

Water Planning – River Basin District Management Plans ... 2005 – 2009

- *Postup podle vodního zákona a vyhlášky o plánování*
Procedure According to Water Act and Water Planning Ordinance
- *Zpracování podkladových studií*
Compiling of Essential Base Studies
- *Vyhodnocování shromážděných podkladů*
Evaluation of Collecting Data
- *Příprava a zavedení monitoringu oblastí povodí*
Preparation and Implementation of River Basin Monitoring Programmes
- *Příprava informačního zajištění...*
Preparation of Information Technology Support ...
- *Konzultace s veřejností*
Consultation with Public
- *Koordinace postupu pořizovatelů plánů oblastí povodí*
Coordination of procedures of river basin district plan makers
- *There is lack of detail methodologies, manuals, methods...*



Děkuji za pozornost...

Thank You for Your Attention ...

kubala@pvl.cz

"The 12th Magdeburg Seminar on Protection of Waters - Water Framework Directive (WFD)"

The 12th Magdeburg Seminar on Protection of Waters 2006 will be focused on participation of "science, praxis and administration" and will be aimed especially on problems concerning the International Elbe River Basin (with riparian states Austria, Czech Republic, Germany and Poland) and on related problems of neighbouring areas of the International Danube and Oder River Basins respecting thus requirements of Water Framework Directive.

The 12th Magdeburg Seminar will be held in historic town **Český Krumlov** between **10th and 13th October 2006**.

Seminar language

The language of the 12th Magdeburg Seminar will be Czech and German. If there were possible English speaking participants, the seminar language could be English, too.

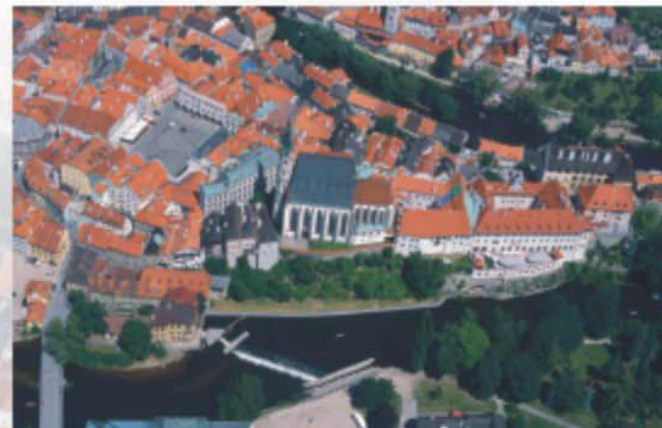


Povodí Vltavy, State Enterprise, Holečkova 8, 150 24 Praha 5, Czech Republic,
tel: +420 221 401 455, fax: +420 257 327 587,
e-mail: mgs@pvl.cz, www.pvl.cz

RNDr. Petr Kubala-Povodí Vltavy, State Enterprise-River Basin Administration Manager
Alena Malegova-Povodí Vltavy, State Enterprise-Secretary of the River Basin Administration Manager



POVODÍ VLTAVY



Main topic and burdens of essential block of sessions

Block of Session 1 – Water Framework Directive (WFD)

- Integrated River Basin Management
- Assessment of Ecological Water Body Status
- Hydro-Morphological Assessment and Rehabilitation Measures
- Transboundary Cooperation

Block of Session 1 – Impacts of Extreme Hydrological Events

- Flood Protection – Modelling and Management
- Flash Floods and their Impacts
- Sustainable Water Resources Exploitation in the Light of Climate Change
- Impacts of Extreme Hydrological Events and Contamination

Block of Session 1 – Planning in River Basin Districts

- Heavily Modified Water Bodies
- Risk Assessment of Water Bodies
- Monitoring of River Basin Districts
- Socio-Economic Analysis
- Programmes of Measures for Improvement of Water Body Status



POVODÍ VLTAVY

www.mgs.vltava.info

