



Association VERSeau Développement

Outils d'interface public, privé et recherche

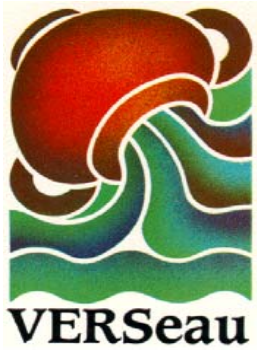
Bénéficie du label « **Association à statut spécial
d'organisation consultative auprès du Conseil Economique
et Social des Nations Unies**

Domaine de Lavalette 859 Rue JF Breton

34 093 Montpellier cedex 5

Verseau@verseaudeveloppement.com

www.verseaudeveloppement.com



l'Association VERSeau c'est :

Valorisation des Etudes et Recherches dans les Sciences de l'Eau

une infrastructure légère ...

Association (loi 1901) à but non lucratif

Créée il y a 27 ans (1983)

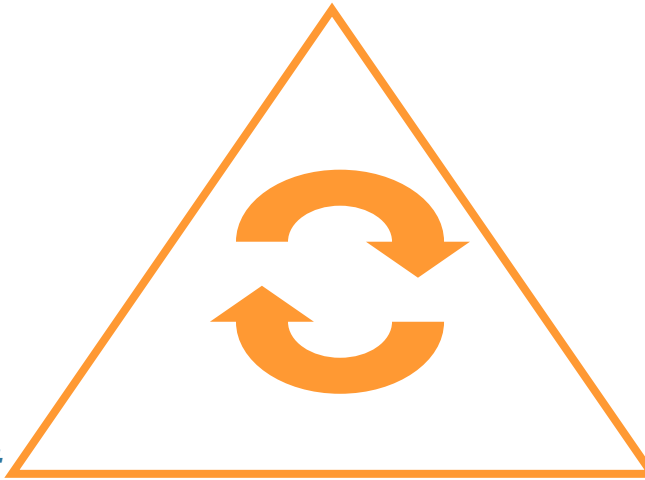
**S'appuyant sur un réseau de partenaires
institutionnels, scientifiques, techniques
et d'entreprises**



➔ ... s'appuyant sur un réseau de membres locaux, nationaux et internationaux ...

Partenaires institutionnels

(Représentants de l'état, collectivités locales et territoriales, agence de l'eau, chambres consulaires ...)



Instituts de formations et établissements de recherche

Entreprises, industriels, bureaux d'ingénieries, gestionnaires de services



... bâtit sur un objet associatif en 4 axes ...

⇒ **promouvoir et diffuser les moyens et les capacités de ses membres** et de la communauté française de l'eau, dans les domaines institutionnels, techniques et juridiques de la gestion quantitative et qualitative des eaux.

⇒ **Assurer une veille sur l'état et l'évolution des techniques, des législations, des systèmes institutionnels** et des modes de gestion de la ressource en eau aux niveaux national et international

⇒ **Diffuser une information fiable, actualisée et adaptée aux besoins** de ses différents partenaires

⇒ **Réunir les compétences et développer les partenariats entre organismes publics et privés afin d'initier** et de conduire des actions d'expertise, de conseil et de formation et des projets d'intérêt commun qui valorisent à l'international le savoir-faire français dans le domaine de l'eau.



... bâtit sur un objet associatif en 4 axes ...

⇒ *promouvoir et diffuser les moyens et les capacités de ses membres* et de la communauté française de l'eau, dans les domaines institutionnels, techniques et juridiques de la gestion quantitative et qualitative des eaux.

⇒ *Assurer une veille sur l'état et l'évolution des techniques, des législations, des systèmes institutionnels* et des modes de gestion de la ressource en eau aux niveaux national et international

⇒ *Diffuser une information fiable, actualisée et adaptée aux besoins* de ses différents partenaires

⇒ *Réunir les compétences et développer les partenariats entre organismes publics et privés afin d'initier* et de conduire des actions d'expertise, de conseil et de formation et des projets d'intérêt commun qui valorisent à l'international le savoir-faire français dans le domaine de l'eau.

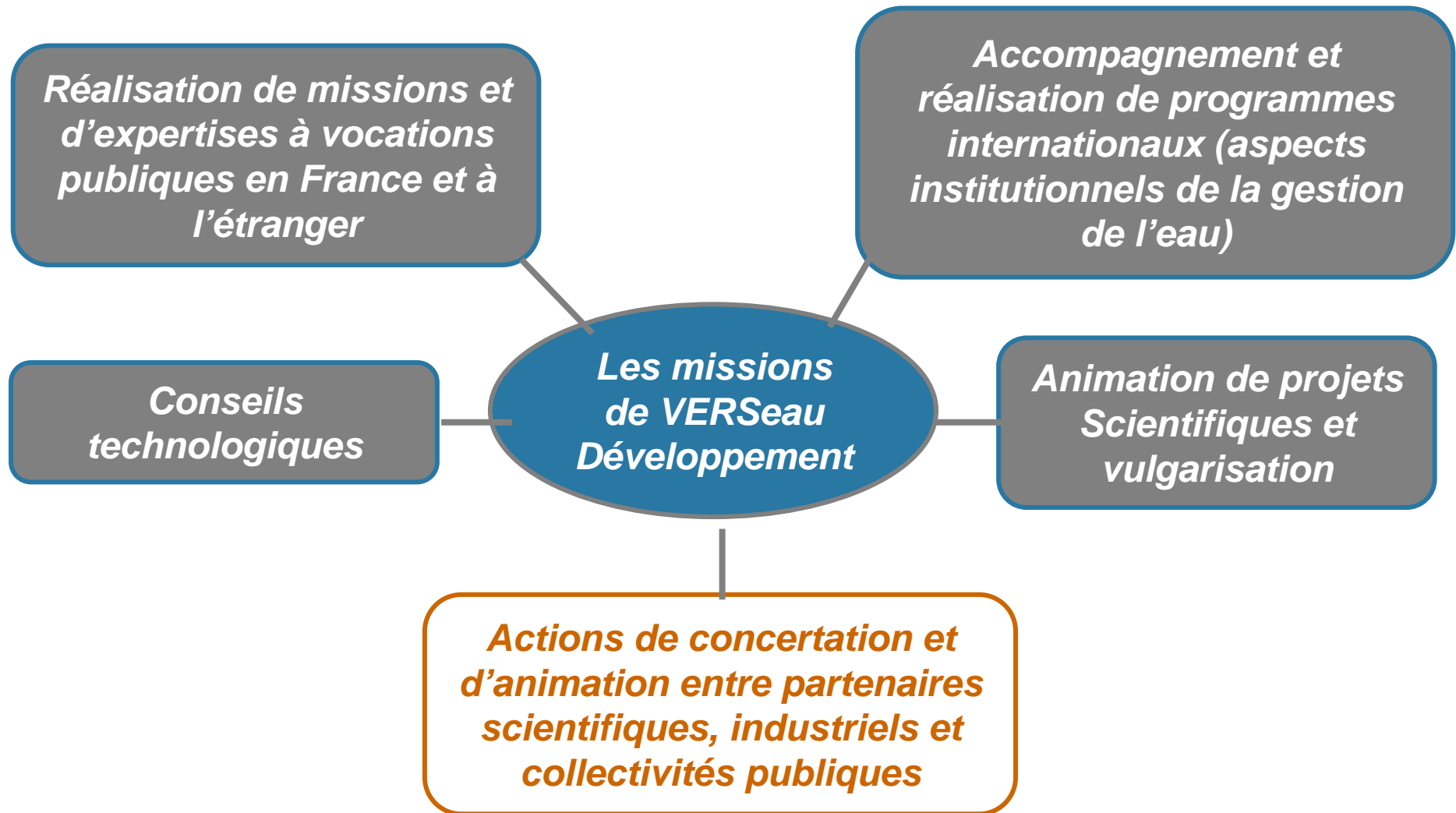


VERSeau

Valorisation des Etudes et Recherches dans les Sciences de l'Eau



... dont les missions principales se déclinent en 5 points.



Le réseau peut être utilisé pour le montage de petits projets locaux

Exemple :

Projet de potabilisation des eaux fluorées

Keur Mariama (région du Saloum Sénégal)



➔ **La demande :**

Améliorer l'accès à l'eau potable en milieu rural

Contexte

L'évolution climatique actuelle,
aggravée par la **pression anthropique**,
entraîne un **déficit hydrique** qui a pour conséquence
une **baisse du niveau** de la nappe phréatique et
une remontée du **biseau salé**
rendant les puits inexploitable.

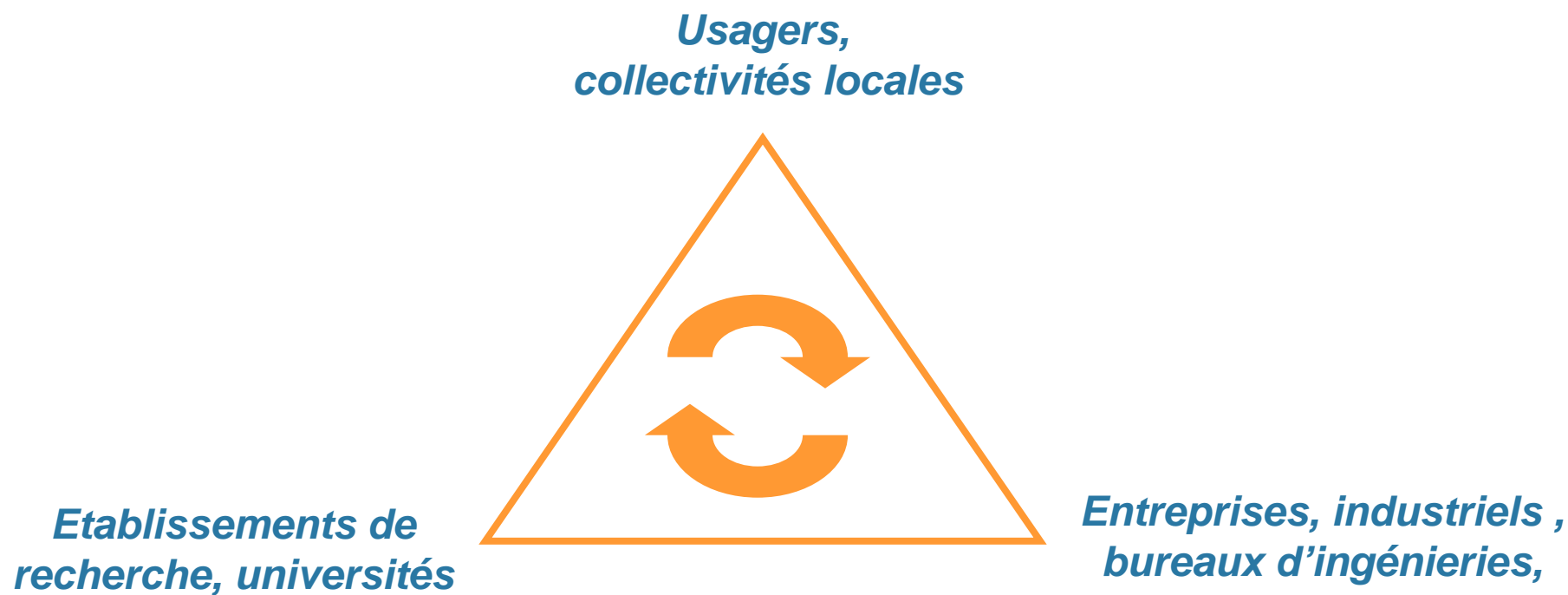


 ***Il faut chercher une solution...***

- **La seule ressource encore accessible : la nappe profonde (maestrichien)**
- **malheureusement l'eau est hyperfluorée (5mg/l)**
- **La consommation de cette eau par les enfants peut entrainer des risques graves pour leur santé future (Fluorose dentaire et fluorose osseuse) comme vient de le confirmer une étude épidémiologique menée au Sénégal.**



 ***En s'appuyant sur un réseau de membres locaux, nationaux et internationaux ...***



→ **une solution est trouvée... La Nanofiltration**

Après des essais en laboratoire ,un pilote de nanofiltration installé sur place a permis d'obtenir une eau de très bonne qualité avec une élimination de plus de 90% du fluor.





Réalisation d'un projet modeste mais novateur. ...

Le procédé étant techniquement au point, Il est temps de procéder au montage technique et financier de ce projet qui permettra de produire de l'eau potable pour la boisson et l'usage domestique des habitants de 8 villages du site de Keur Mariama

Le projet pourra ensuite être dupliqué à grande échelle pour les forages touchés par l'excès de fluor.





Association VERSeau Développement

Outils d'interface public, privé et recherche

Bénéficie du label « **Association à statut spécial
d'organisation consultative auprès du Conseil Economique
et Social des Nations Unies**

Domaine de Lavalette 859 Rue JF Breton

34 093 Montpellier cedex 5

Verseau@verseaudeveloppement.com

www.verseaudeveloppement.com