



Plánování v oblasti vod v České republice

Water Planning in the Czech Republic

RNDr. Petr Kubala,

Povodí Vltavy, státní podnik

(State Enterprise)

e-mail: kubala@pvl.cz

Namur, 28 th September 2005



ZÁKLADNÍ ÚKOLY RS (do roku 2009)

BASIC TASKS OF WFD (until 2009)



- zajistit transpozici Rámcové směrnice (2003)
- ***to ensure transposition of WFD (2003)***
- vymezit oblasti povodí (2003)
- ***to identify river basin districts (2003)***
- určit kompetentní úřady (2003)
- ***to identify competent authorities (2003)***
- zpracovat analýzu charakteristik (2004)
- ***to undertake analysis of characteristics (2004)***
- zřídit registr chráněných území (2004)
- ***to establish register of protected areas (2004)***



ZÁKLADNÍ ÚKOLY RS (do roku 2009)

BASIC TASKS OF WFD (until 2009)



realizovat programy monitoringu (2006)

- *to implement monitoring programmes (2006)*

zveřejnit harmonogram přípravy plánu (2006)

zveřejnit významné problémy v povodí (2007)

- *to publish significant issues in river basin (2007)*

zveřejnit návrh prvního plánu (2008)

- *to publish draft of the first plan (2008)*

publikovat první schválený plán oblasti povodí včetně programů opatření (2009)

- *to publish the first approved river basin plan including programme of measures (2009)*

IMPLEMENTAČNÍ PLÁN SMĚRNICE 2000/60/ES



Implementation Plan of the Directive 2000/60/EC

schválen usnesením vlády ČR č. 15

ze dne 8. ledna 2003

**k aktualizovanému Implementačnímu plánu
pro oblast Životní prostředí**

***Approved by the Government Resolution No. 15
from 8. January 2003***

Gestorský resort: MŽP

Spolupracující resorty: MZe, MZ

a dále: MMR, MPO, MF, MZV



Water Planning – Legislation Framework in the Czech Republic

- Směrnice 2000/60/ES - Rámcová směrnice o vodní politice
Directive 2000/60/EC – Water Framework Directive
- Zákon č. 254/2001 Sb., o vodách (**zákon č. 20/2004 Sb.**)
Act No. 254/2001 Coll. on Waters (Act No. 20/2004 Coll.)
- Vyhláška č. 142/2005 Sb., o plánování v oblasti vod
Ordinance No. 142/2005 Coll. on Water Planning
- Vyhláška Ministerstva zemědělství č. 292/2002 Sb., o oblastech povodí, **ve znění 390/2004 Sb.**
Ordinance of Ministry of Agriculture No. 292/2002 Coll. on River Basin Districts, as last amended by Ordinance No. 390/2004 Coll.

Plánování v oblasti vod v ČR

Water Planning in the Czech Republic

- Plán hlavních povodí České republiky
 - Plan of Main River Basins of the Czech Republic*
 - pro povodí Labe
 - pro povodí Moravy včetně povodí přítoků Dunaje
 - pro povodí Odry
- Plány oblastí povodí – **8** *River Basin District Plans*
 - Horní a střední Labe
 - Horní Vltava
 - Berounka
 - Dolní Vltava
 - Ohře a Dolní Labe
 - Odry
 - Morava
 - Dyje
- Programy opatření - *Programme of Measures*

Plán hlavních povodí ČR

Plan of Main River Basins of CR (Act No. 254/2001 Coll. § 24)

Pořizuje MZe, MŽP + KÚ

- *Made by MoA, MoE + regional authorities*

Zpracování 2005-2006

- *Elaboration 2005-2006*

Využití krajských koncepcí

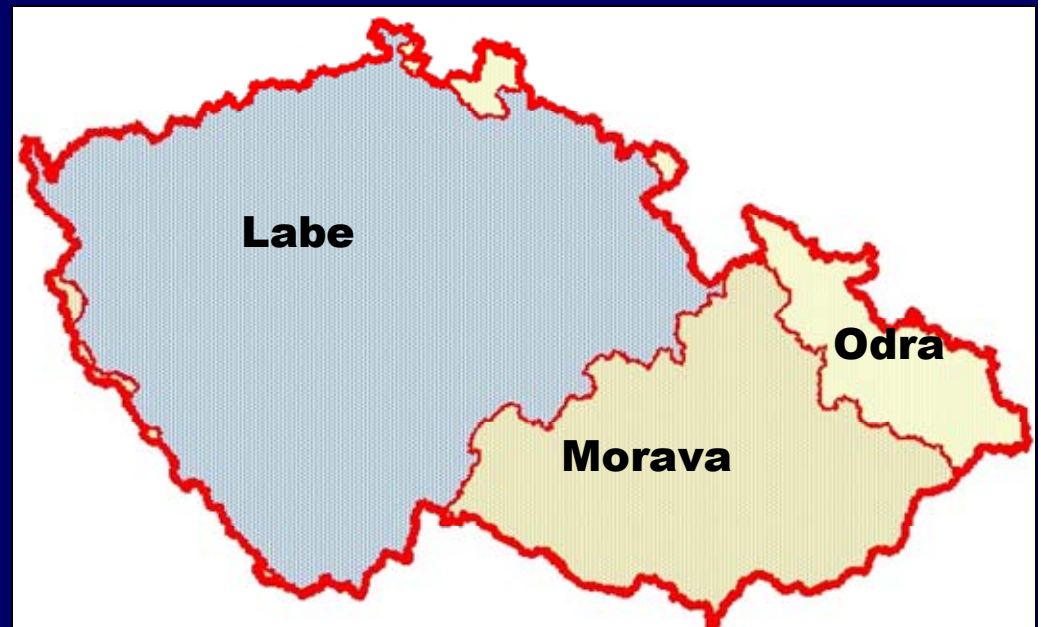
- *Regional conception usage*

Předběžný přehled významných problémů

- *Interim list of significant water management issues*

Rámcové cíle (mezinárodní závazky)

- *Frame objectives (international commitments)*



Plan of Main River Basins of CR

Programy zásadních opatření (legislativní, administrativní, ekonomické, technické)

- *Programme of fundamental measures (legislative, administrative, economic, technical)*

Odhad finančních nákladů

- *Costs estimation*

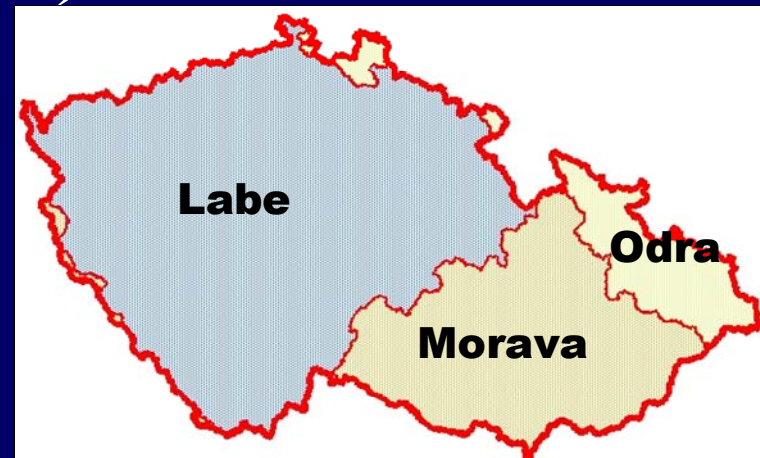
Strategie financování

- *Financing strategy*

Plán schvaluje vláda ČR

→ včetně Programu opatření

- *Plan approved by Government of CR*
→ *Including Programme of Measures*



Plánování v oblasti vod - plány oblastí povodí...

Water Planning – River Basin District Management Plans

- **Pořizují správci povodí** (ve spolupráci s krajskými úřady a ústředními vodoprávními úřady)

made by River Basin Administrators (in cooperation with regional authorities and central water management bodies)

- *Povodí Labe, státní podnik (1 plán)*
- *Povodí Vltavy, státní podnik (3 plány)*
- *Povodí Ohře, státní podnik (1 plán)*
- *Povodí Odry, státní podnik (1 plán)*
- *Povodí Moravy, státní podnik (2 plány)*

- **Schvalují kraje** podle územní působnosti

approved by Regional Governments according to their territorial force

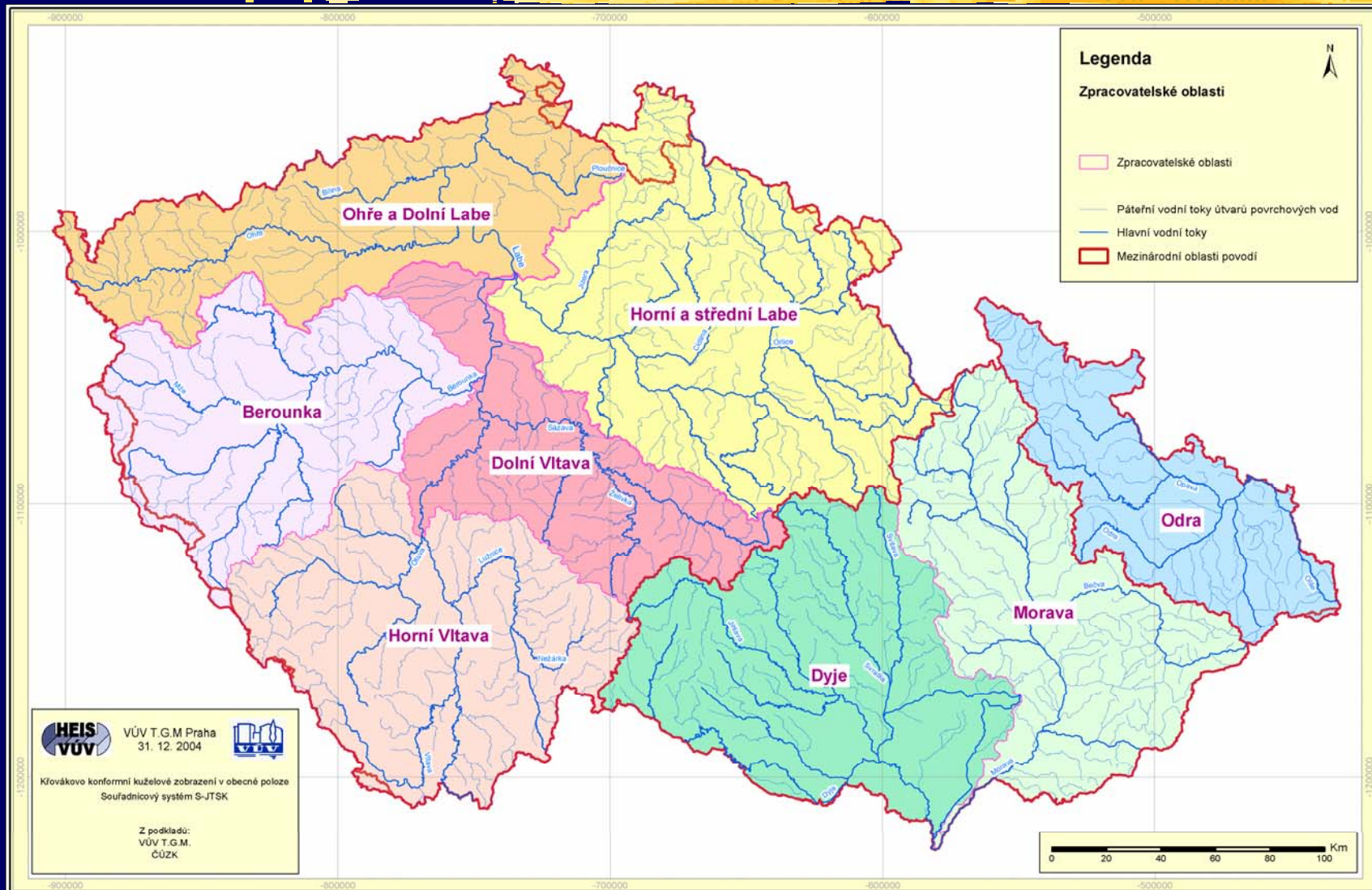
Závazné části - Rada kraje nařízením

Obligatory part of plan – Regional Council by Regional Council Decree

Oblasti povodí ČR

River Basin Districts in CR

(Act No. 254/2001 Coll. § 25)



Plánování v oblasti vod - plány oblastí povodí...

Water Planning – River Basin District Management Plans

- **Koordinační činnost Komisí / *Coordination Activity of Commissions***
 - **při MZĚ / *Commission of MoA***
 - **pro jednotlivé oblasti povodí / *for individual river basin districts***
- **Závěry plánu hlavních povodí / *Conclusions of Plan of Main River Basins of CR***
- **Využití krajských koncepcí / *Utilisation of Regional Conceptions***
- **Přehled významných problémů (schvalují krajské úřady) / *List of significant water management issues (approved by regional authorities)***
- **Programy opatření v povodí / *Programme of Measures in river basins***
 - ➔ **ochrana vod, / *water protection***
 - ➔ **ochrana před povodněmi, / *flood protection***
 - ➔ **vodohospodářské služby / *water services***
- **Odhad finančních nákladů / *Costs Assessment***
- **Strategie financování / *Financing Strategy***

Etapy pořizování plánů oblastí povodí

Stages of making River Basin District Management Plans

➤ **I. etapa - přípravné práce obsahují zejména:**

I. Stage – Preparation works:

- - sestavení časového plánu a programu prací pro zpracování plánu oblasti povodí a jejich publikování a zpřístupnění veřejnosti v termínu do 22. 12. 2006

undertaking of timetable and work programme for production of river basin district plan and its publication for comments before 22. 12. 2006

- - analýzu všeobecných vodohospodářských charakteristik oblasti povodí, zhodnocení dopadů lidské činnosti na stav povrchových a podzemních vod, ekonomickou analýzu užívání vod a další, v termínu do 22. 12. 2007

analysis of river basin district characteristics, review of environmental impact of human activity and economic analysis of water use before 22. 12. 2007

Etapy pořizování plánů oblastí povodí

Stages of making River Basin District Management Plans

- **II. etapa - návrh plánu oblasti povodí**, který musí být publikován a zpřístupněn uživatelům vody a veřejnosti v termínu do 22. 12. 2008

II. Stage – Draft of the River Basin District Plans must be published for comments before 22. 12. 2008

- **III. etapa – konečný návrh plánu oblasti povodí**, který musí být schválen v termínu do 22. 12. 2009 a následně zpřístupněn veřejnosti.

III. Stage – Final Draft of the River Basin District Plans must be approved before 22. 12. 2009 and consecutively made available to public

Komise pro plánování ...

Commissions for Planning within the River Basin Districts

Složení komisí : *Composition of Commissions:*

- zástupce kraje / *representative of regional government*
- zástupce krajského úřadu / *representative of regional authority*
- zástupce ZVHS / *representative of Water Management Administration in Agriculture*
- zástupce Lesy ČR / *representative of Forests of CR*
- zástupce AOPK / *representative of Nature nad Landscape Protection Agency*
- zástupce pořizovatele / *representative(s) of plan maker*
- *zpracovatel plánu* + další přizvané subjekty / *plan elaborator + other addressed subjects*

Surface Water Bodies within the Czech Republic

kategorie / category	Elbe	Oder	Danube
řeky / rivers	600	127	301
jezera / lakes	50	8	17
Celkem/Total	650	135	318

Heavily Modified Water Bodies within the Czech Republic

	kategorie	Elbe	Oder	Danube
<i>silně ovlivněné heavily modified</i>	<i>řeky / rivers</i>	276	76	207
	<i>jezera / lakes</i>	49	7	17
	Celkem / Total	325	83	224
<i>umělé artificial</i>	<i>řeky / rivers</i>	1	0	0
	<i>jezera / lakes</i>	1	1	0
	Celkem / Total	2	1	0

Important Surface Water Abstractions within the Czech Republic

užití odběru <i>Usage of Abstraction</i>	Elbe	Oder	Danube
Obce / Municipalities	53	11	17
potravinářský průmysl / Food Industry	14	1	3
ostatní průmysl / Other Industry	85	40	14
důlní činnost / Mines	3	8	0
energetika / Power Generation	18	5	9
zemědělství / Agriculture	27	0	3
jiné / Other	7	3	0
Celkem (počet) <i>Total (number)</i>	207	68	46

Waste Water Discharging within the Czech Republic

kategorie vypouštění <i>Discharge Category</i>	Elbe	Oder	Danube
obce nad 2000 EO <i>Municipalities of more than 2000 p.e.</i>	285	55	106
potr. průmysl nad 4000 EO <i>Food Industry of more than 4000 p.e.</i>	27	2	14
ostatní průmysl <i>Other Industry</i>	305	57	106
z toho: / in this:			
s tepelnou zátěží <i>overheated</i>	58	12	40

Water Bodies at Risk – Evaluation of Ecological Status within the Czech Republic

rizikovost	kategorie	Elbe	Oder	Danube
rizikové <i>at risk</i>	<i>řeky / rivers</i>	426	58	59
	<i>jezera / lakes</i>	6	--	--
Celkem / Total		432	58	59
nejisté <i>uncertain</i>	<i>řeky / rivers</i>	173	63	205
	<i>jezera / lakes</i>	44	8	17
Celkem / Total		217	71	225
nerizikové <i>not at risk</i>	<i>řeky / rivers</i>	--	6	37
	<i>jezera / lakes</i>	--	--	--
Celkem / Total		--	6	37

Water Bodies at Risk – Evaluation of Chemical Status within the Czech Republic

rizikovost	kategorie	Elbe	Oder	Danube
rizikové <i>at risk</i>	řeky / rivers	197	54	59
	jezera / lakes	2	--	--
Celkem / Total		199	54	59
nejisté <i>uncertain</i>	řeky / rivers	244	66	137
	jezera / lakes	48	8	17
Celkem / Total		192	74	154
nerizikové <i>not at risk</i>	řeky / rivers	158	7	105
	jezera / lakes	--	--	--
Celkem / Total		158	7	105

Rizikové útvary – celkové hodnocení v České republice

Water Bodies at Risk – Overall Evaluation within the Czech Republic

rizikovost	kategorie	Elbe	Oder	Danube
rizikové <i>at risk</i>	řeky / rivers	440	62	92
	jezera / lakes	6	--	--
Celkem / Total		446	62	92
nejisté <i>uncertain</i>	řeky / rivers	159	59	173
	jezera / lakes	44	8	17
Celkem / Total		199	67	190
nerizikové <i>not at risk</i>	řeky / rivers	--	6	36
	jezera / lakes	--	--	--
Celkem / Total		--	6	36

Water Planning – River Basin District Management Plans ... 2005 – 2009

- *Postup podle vodního zákona a vyhlášky o plánování*
Procedure According to Water Act and Water Planning Ordinance
- *Zpracování podkladových studií*
Compiling of Essential Base Studies
- *Vyhodnocování shromážděných podkladů*
Evaluation of Collecting Data
- *Příprava a zavedení monitoringu oblastí povodí*
Preparation and Implementation of River Basin Monitoring Programmes
- *Příprava informačního zajištění...*
Preparation of Information Technology Support ...
- *Konzultace s veřejností*
Consultation with Public
- *Koordinace postupu pořizovatelů plánů oblastí povodí*
Coordination of procedures of river basin district plan makers
- *There is lack of detail methodologies, manuals, methods...*



Děkuji za pozornost...

Thank You for Your Attention ...

kubala@pvl.cz

"The 12th Magdeburg Seminar on Protection of Waters - Water Framework Directive (WFD)"

The 12th Magdeburg Seminar on Protection of Waters 2006 will be focused on participation of "science, praxis and administration" and will be aimed especially on problems concerning the International Elbe River Basin (with riparian states Austria, Czech Republic, Germany and Poland) and on related problems of neighbouring areas of the International Danube and Oder River Basins respecting thus requirements of Water Framework Directive.

The 12th Magdeburg Seminar will be held in historic town **Český Krumlov** between **10th and 13th October 2006**.

Seminar language

The language of the 12th Magdeburg Seminar will be Czech and German. If there were possible English speaking participants, the seminar language could be English, too.

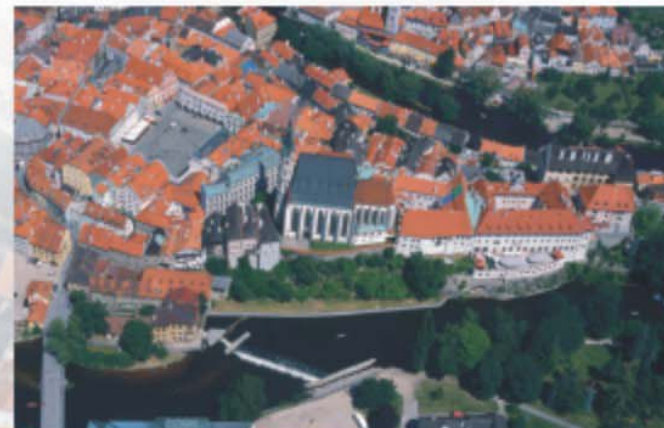


Povodí Vltavy, State Enterprise, Holečkova 8, 150 24 Praha 5, Czech Republic,
tel: +420 221 401 455, fax: +420 257 327 587,
e-mail: mgs@pvl.cz, www.pvl.cz

RNDr. Petr Kubala-Povodí Vltavy, State Enterprise-River Basin Administration Manager
Alena Malegova-Povodí Vltavy, State Enterprise-Secretary of the River Basin Administration Manager



POVODÍ VLTAVY



Main topic and burdens of essential block of sessions

Block of Session 1 – Water Framework Directive (WFD)

- Integrated River Basin Management
- Assessment of Ecological Water Body Status
- Hydro-Morphological Assessment and Rehabilitation Measures
- Transboundary Cooperation

Block of Session 1 – Impacts of Extreme Hydrological Events

- Flood Protection – Modelling and Management
- Flash Floods and their Impacts
- Sustainable Water Resources Exploitation in the Light of Climate Change
- Impacts of Extreme Hydrological Events and Contamination

Block of Session 1 – Planning in River Basin Districts

- Heavily Modified Water Bodies
- Risk Assessment of Water Bodies
- Monitoring of River Basin Districts
- Socio-Economic Analysis
- Programmes of Measures for Improvement of Water Body Status



POVODÍ VLTAVY

www.mgs.pvl.cz

www.pvl.cz

Section: „Aktuální informace“

